



Länsstyrelsen
Skåne

Våtmarksrestaurering eller Hydrologisk återställning

Vision och arbete i (skyddad natur) Skåne

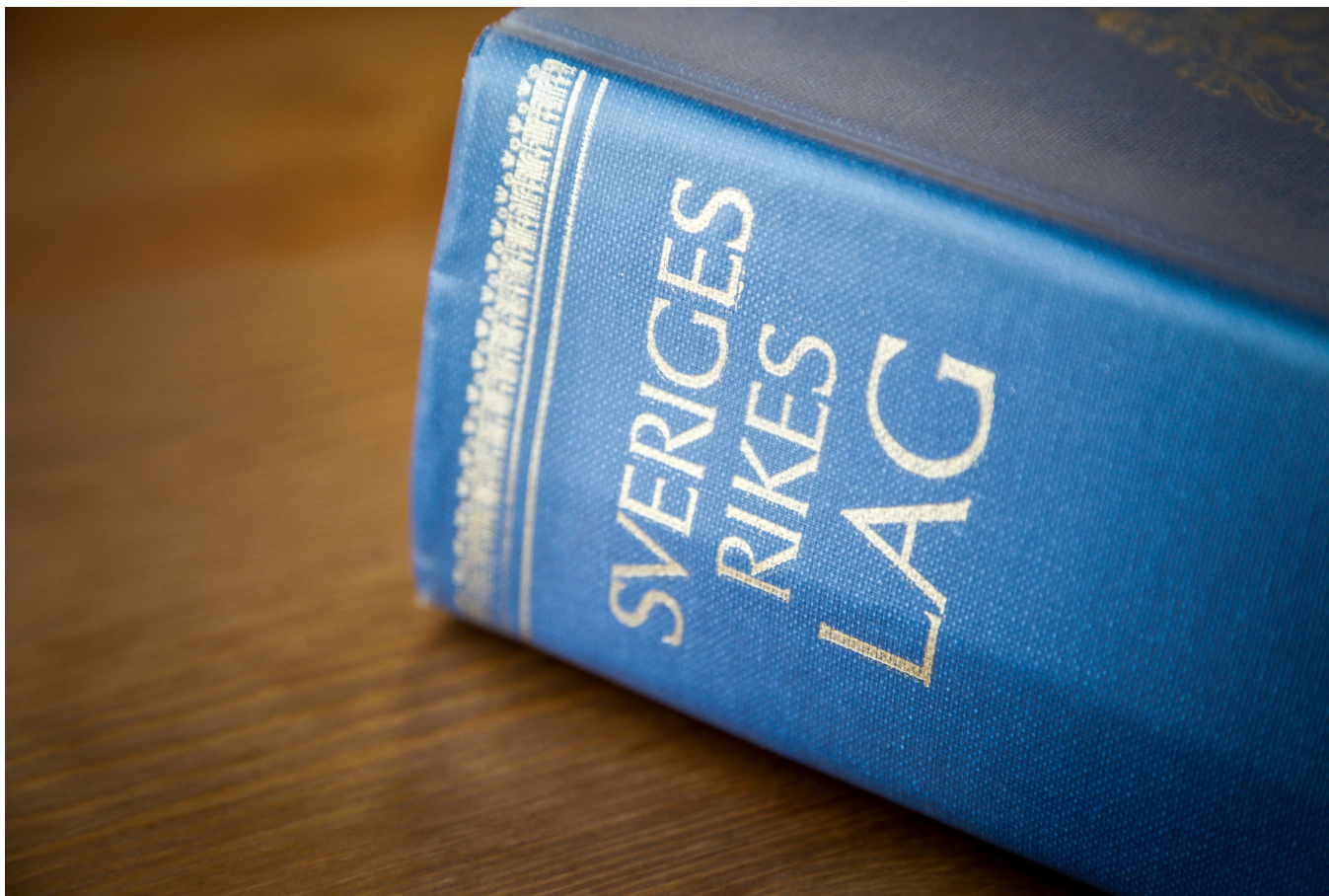
Alexander Nordström 2023-10-04

Bild: Alex Regnér - Dörröds fälä

Dikningsföretag och diken i Skåne



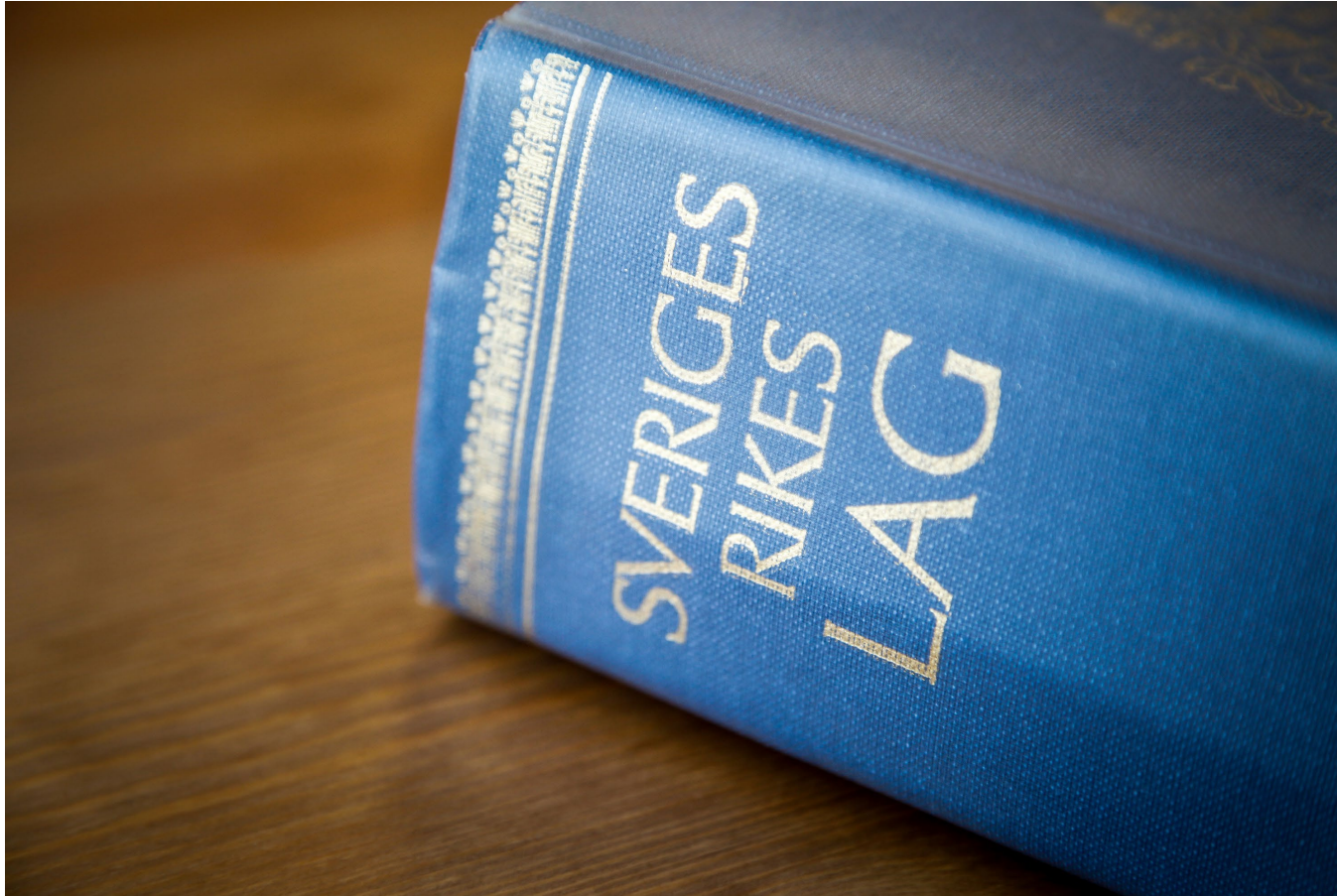
Bild: Naturcentrum AB



Vattenverksamhet

Vattenverksamhet definieras enligt 11 kap. 2 § Miljöbalken som

- 1) uppförande, ändring, lagning och **utrivning av dammar eller andra anläggningar i vattenområden**, fyllning och pålning i vattenområden, bortledning av vatten från eller grävning, sprängning och rensning i vattenområden samt andra åtgärder i vattenområden om åtgärden syftar till att förändra vattnets djup eller läge
- 2) bortledning av grundvatten och utförande av anläggningar för detta
- 3) tillförsel av vatten för att öka grundvattenmängden samt utförande av anläggningar och åtgärder för detta, och
- 4) åtgärder som utförs för att avvattna mark, när det inte är fråga om avledning av avloppsvatten, eller som utförs för att sänka eller tappa ur ett vattenområde eller för att skydda mot vatten, när syftet med åtgärden är att varaktigt öka en fastighets lämplighet för något visst ändamål (markavvattning).



Utrivning/ta bort?

- Prövningsmyndighet är Mark- och miljödomstolen

11 kap. 19-20 §§ miljöbalken



Skillnader

Vattenanläggning

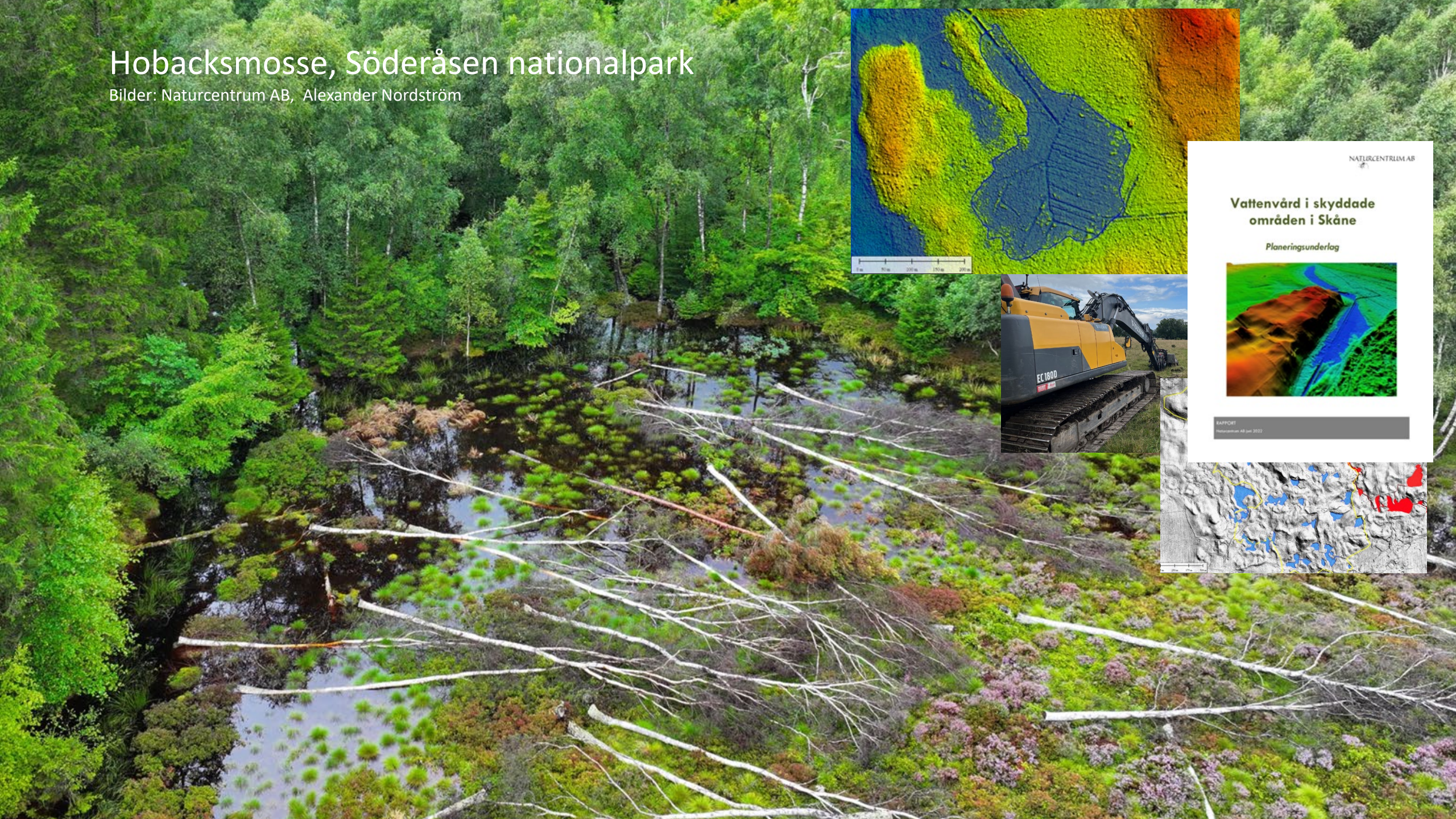
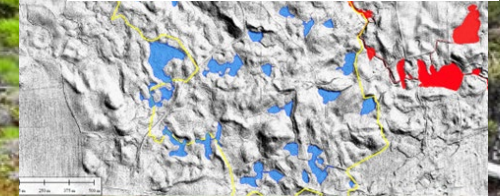
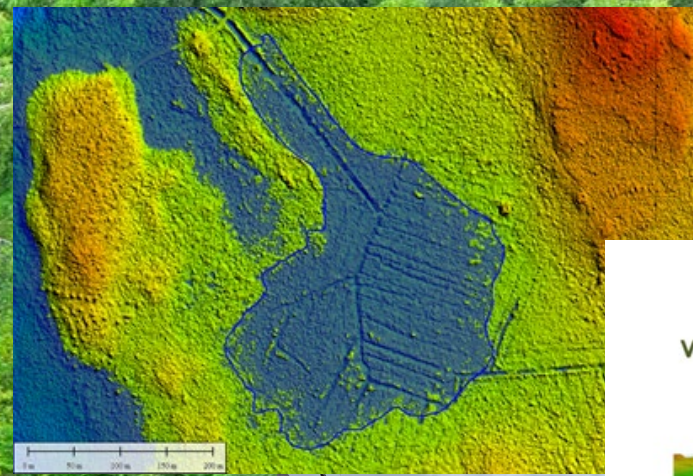
- Tillkommit genom vattenverksamhet
- Vattenverksamhet är arbeten och anläggningar i vatten som förändrar vattenområdets djup, storlek eller läge.
- Alla diken, vattendrag etc. som människan påverkat är vattenanläggningar

Restaurering

- Återställa naturliga strukturer med, för platsen, naturliga material och tillåta naturliga hydrologiska och morfologiska processer. Referensförhållande (postglacialt)!
- En restaurering är resultatet av en utrivning av en anläggning

Hobacksmosse, Söderåsen nationalpark

Bilder: Naturcentrum AB, Alexander Nordström



Tack!

Alexander Nordström, Naturvårdsenheten
alexander.nordstrom@lansstyrelsen.se
010-224 17 34



Länsstyrelsen
Skåne