



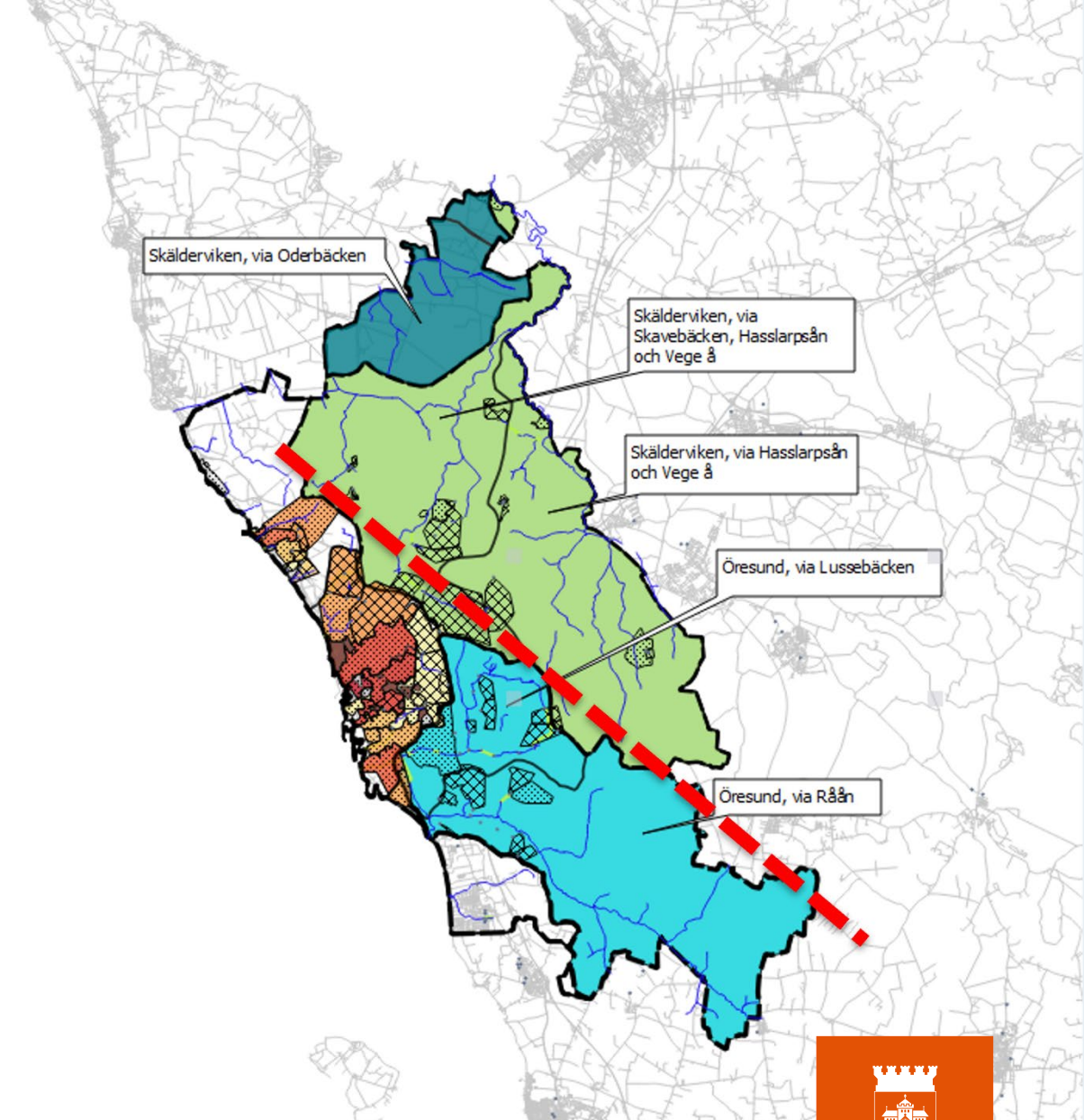
Konnektivitet och vattenvård i Råån

Anna Olsson, Vattenplanerare, Helsingborg stad
anna.olsson4@helsingborg.se

Helsingborg

Utmaningar:

- Över 65 % jordbruksmark
- Bland de bördigaste jordarna i Sverige
- 16-17 % bebyggelse och vägar
- Högt exploateringstryck
- Små vattendrag
- Övergödning
- Utarmad biologisk mångfald
- Förvärrade extremflöden



Råån

En av Sveriges minsta vattenförekomster

Fiskdöd

Vandringshinder nära mynningen

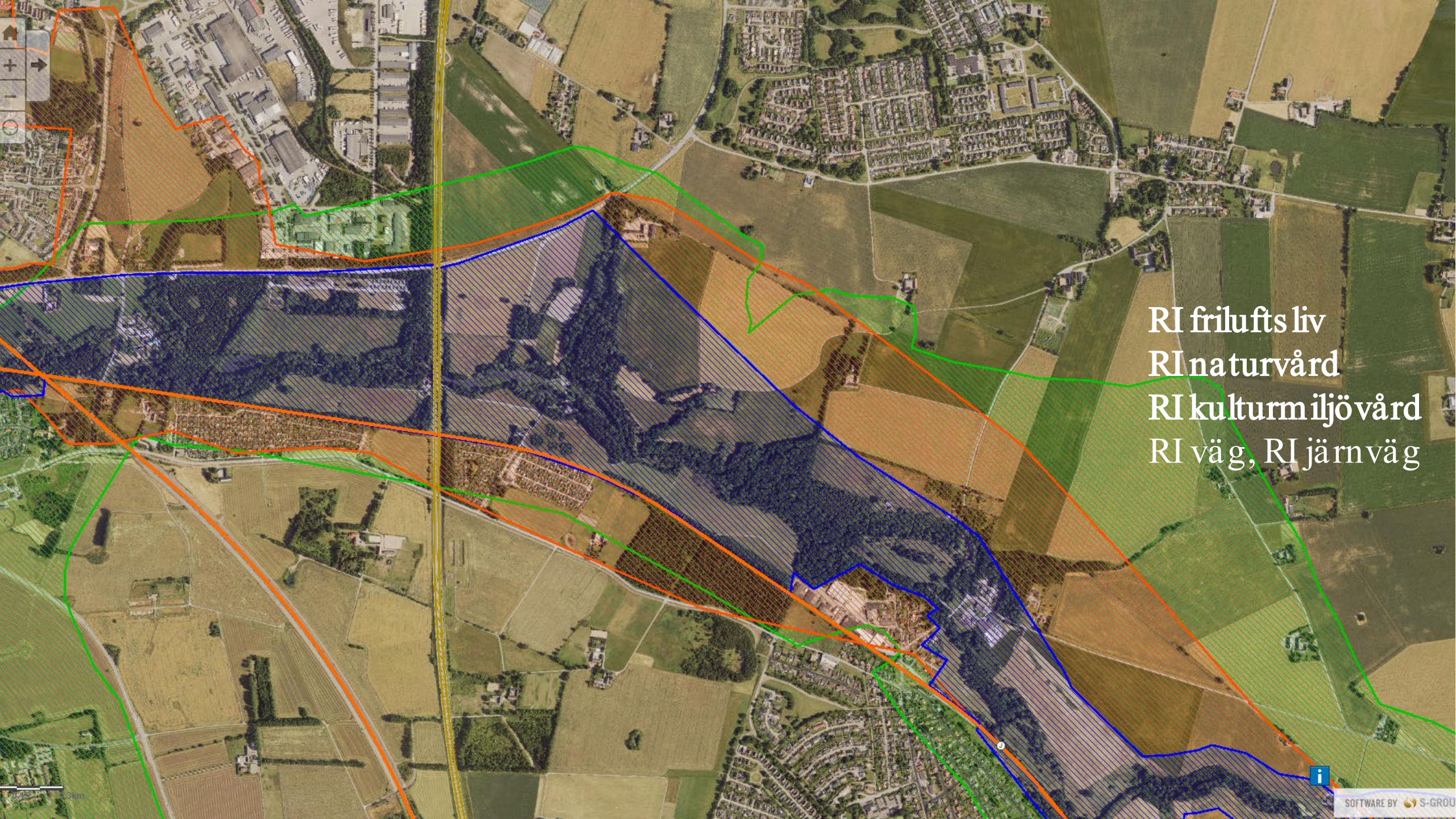


Görrarpsdammen



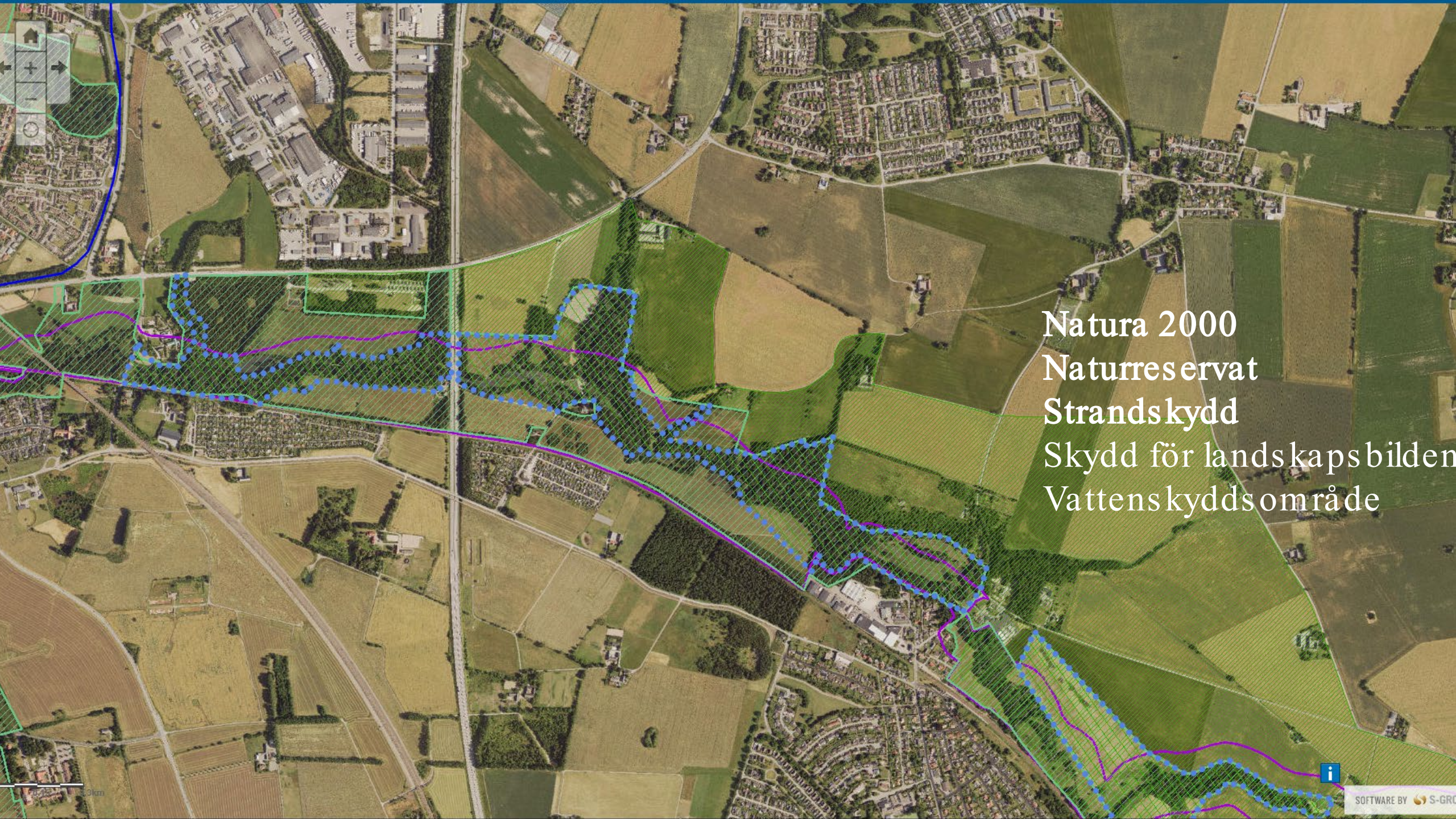






RI friluftsliv
RI naturvård
RI kulturmiljö
RI väg, RI järnväg





Natura 2000
Naturreservat
Strandskydd
Skydd för landskapsbilden
Vattenskyddsområde



Process

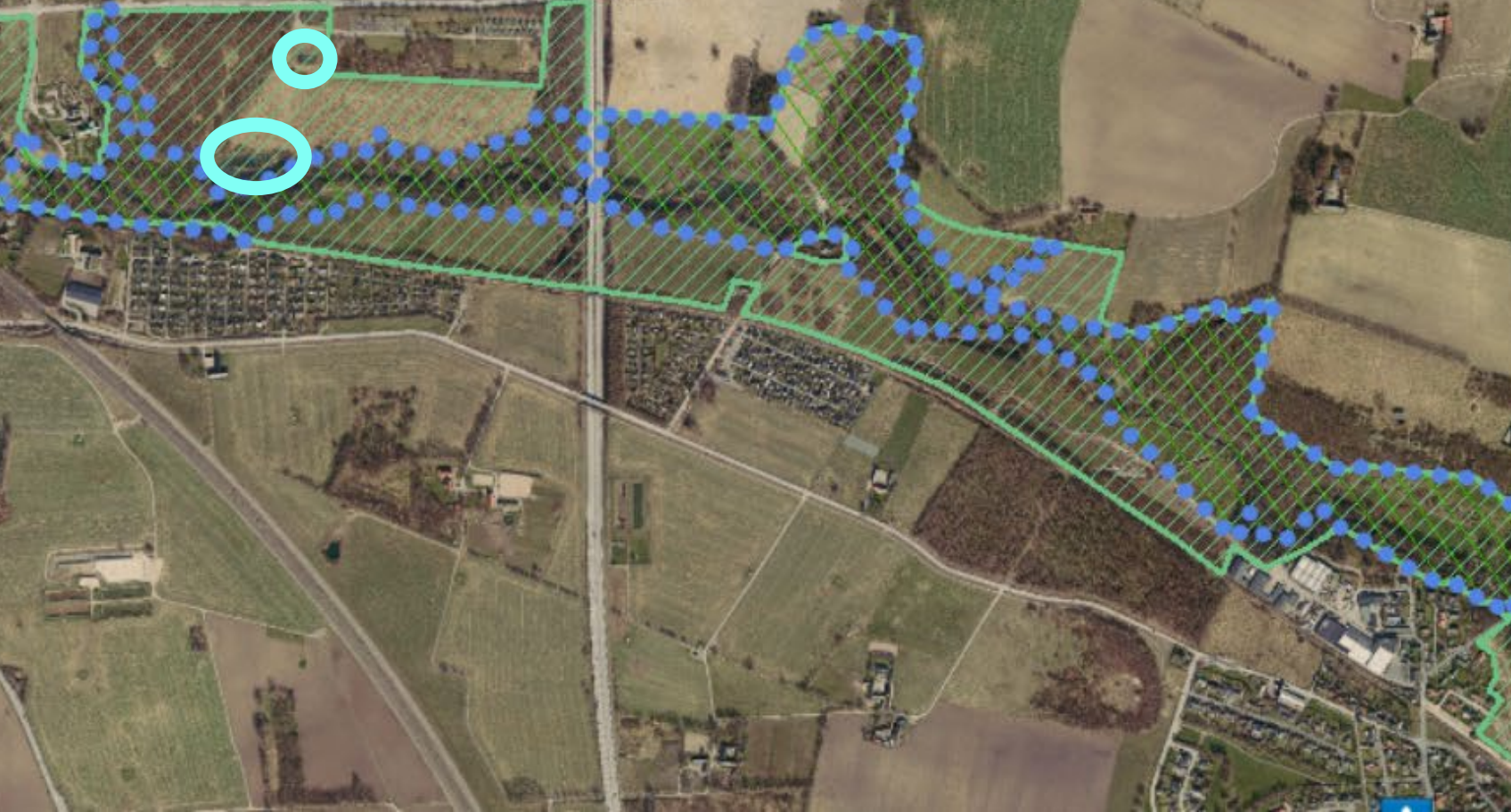
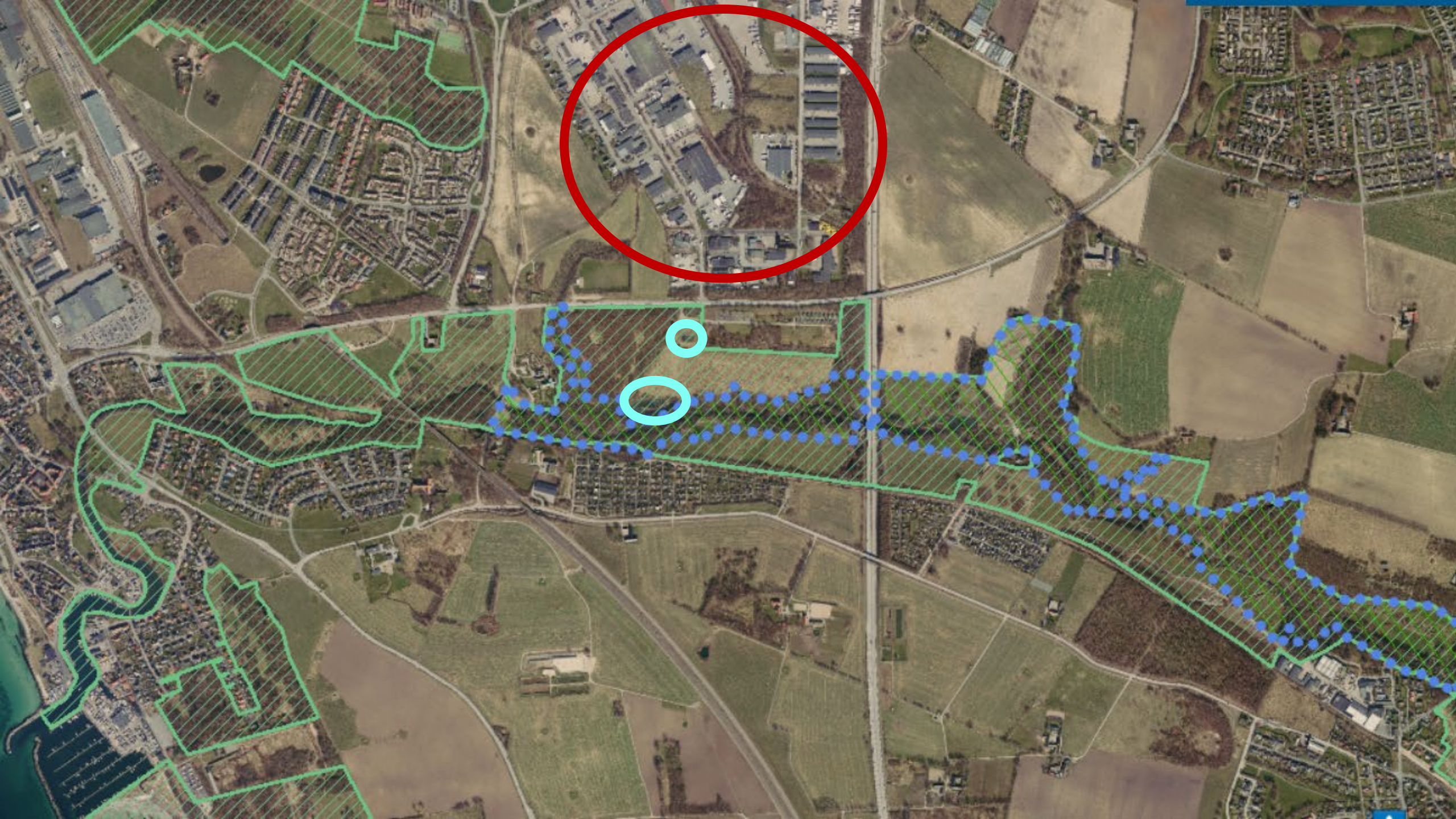
- Förstudie
- Ansökan om tillstånd 2022
- Dom 2023/2024?
- Genomförande 2024?
- Uppföljning



Foto: AFRY

Fiskdöd i Råån





Samarbete framåt

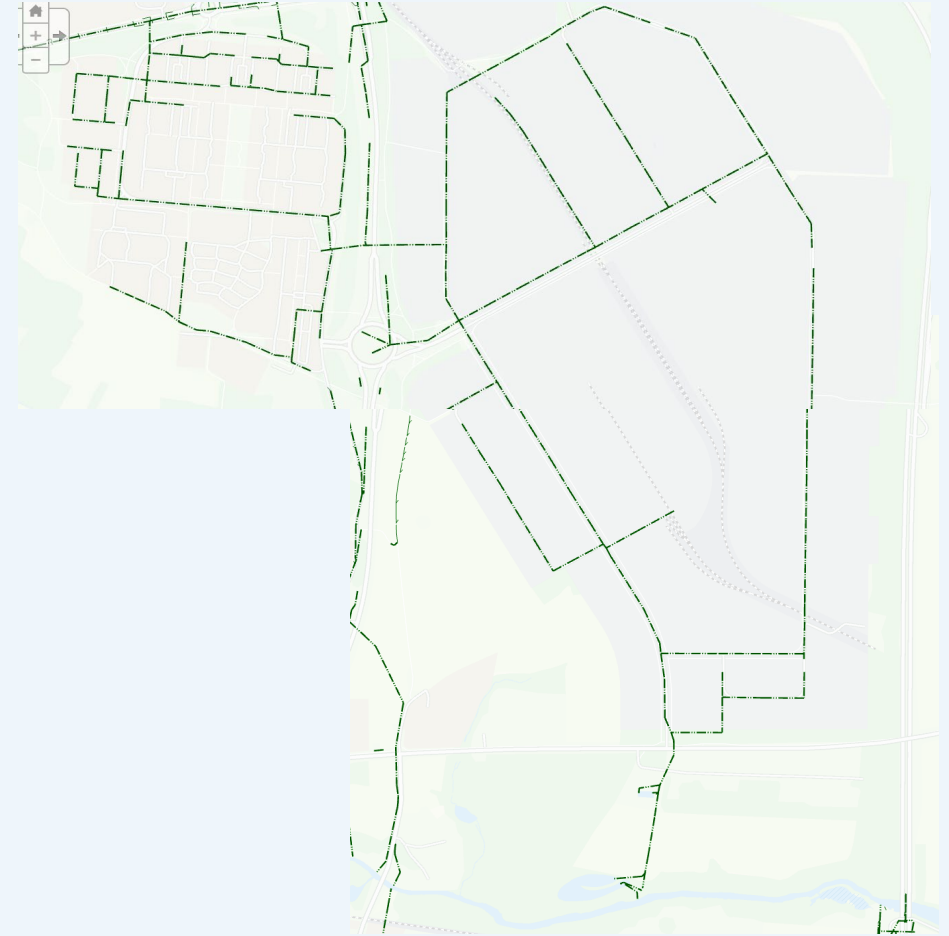
Nordvästra Skånes vatten och avlopp, NSVA

Stadsbyggnadsförvaltningen

Miljöförvaltningen

Rååns fiskevårdsområdes förening

Företagarna



HELSINGBORG

Samarbete framåt

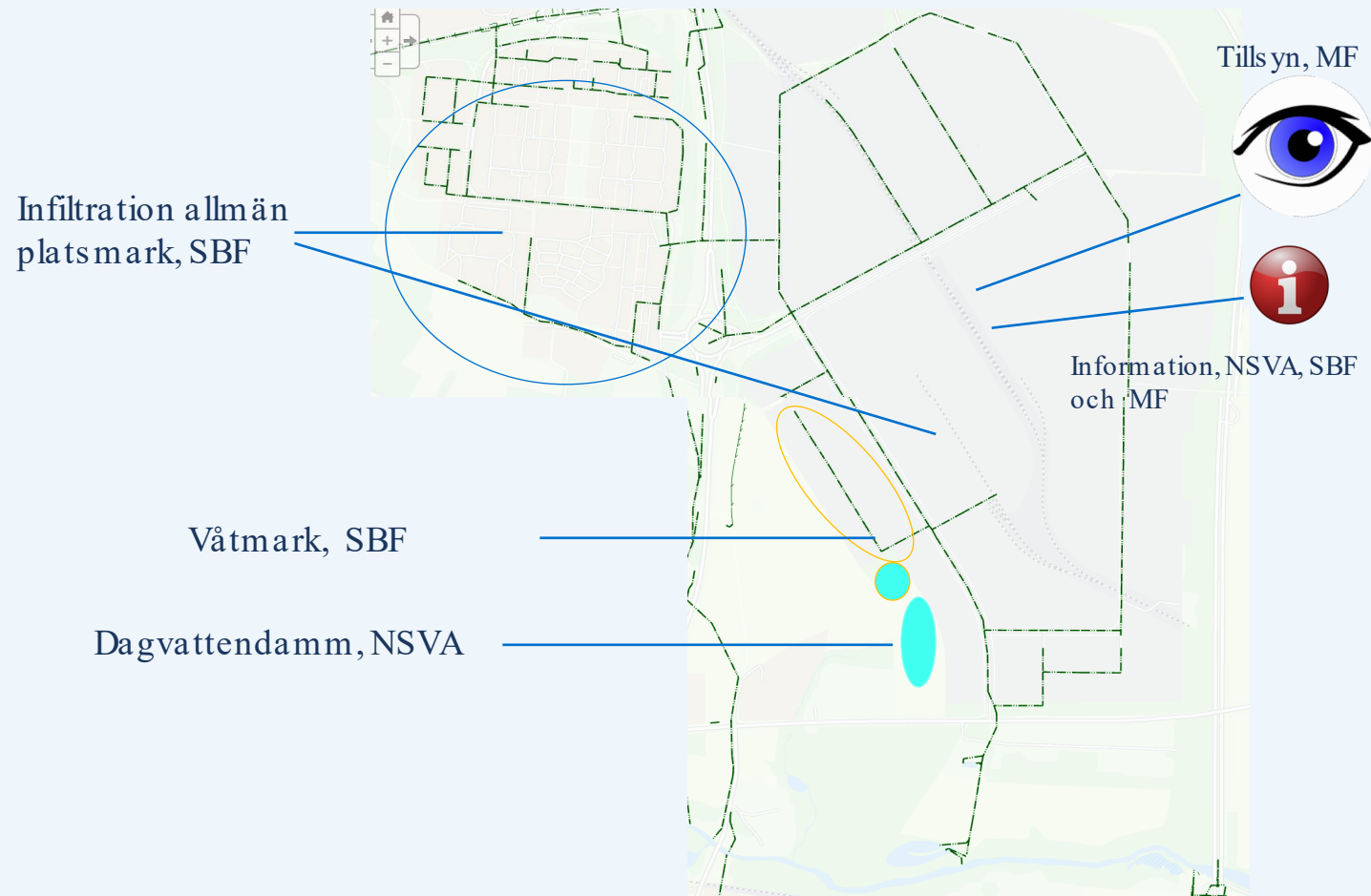
NSVA – Ny oljeavskiljardamm och dagvattendamm. Kontrollprogram.

SBF – Infiltration dagvatten och möjlig våtmark

MF – Tillsyn, tips och informationsmöte

RFVO – Närvaro Råån

Företagarna – endast regnvatten i dagvattenbrunnen

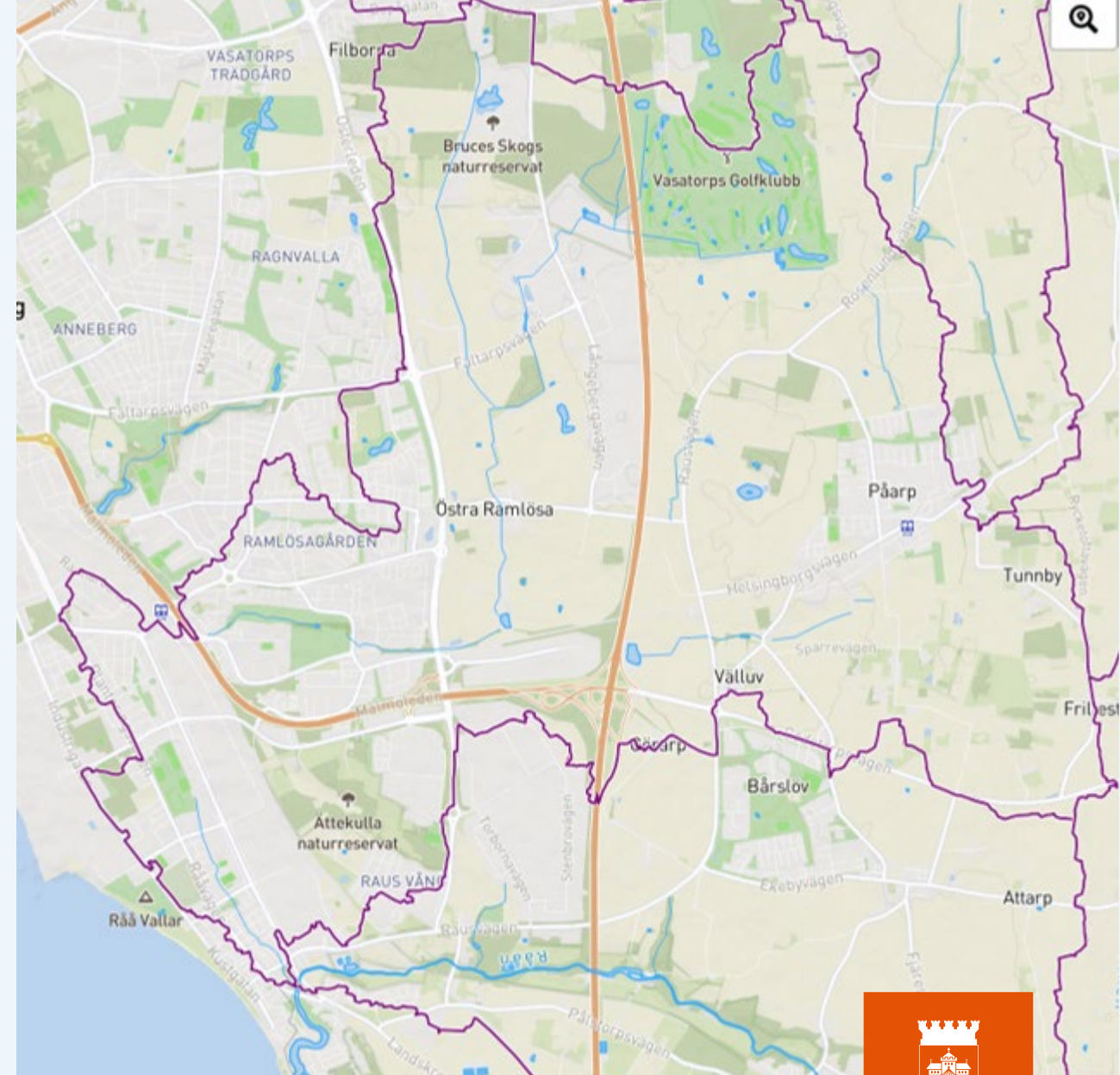


Lussebäcken

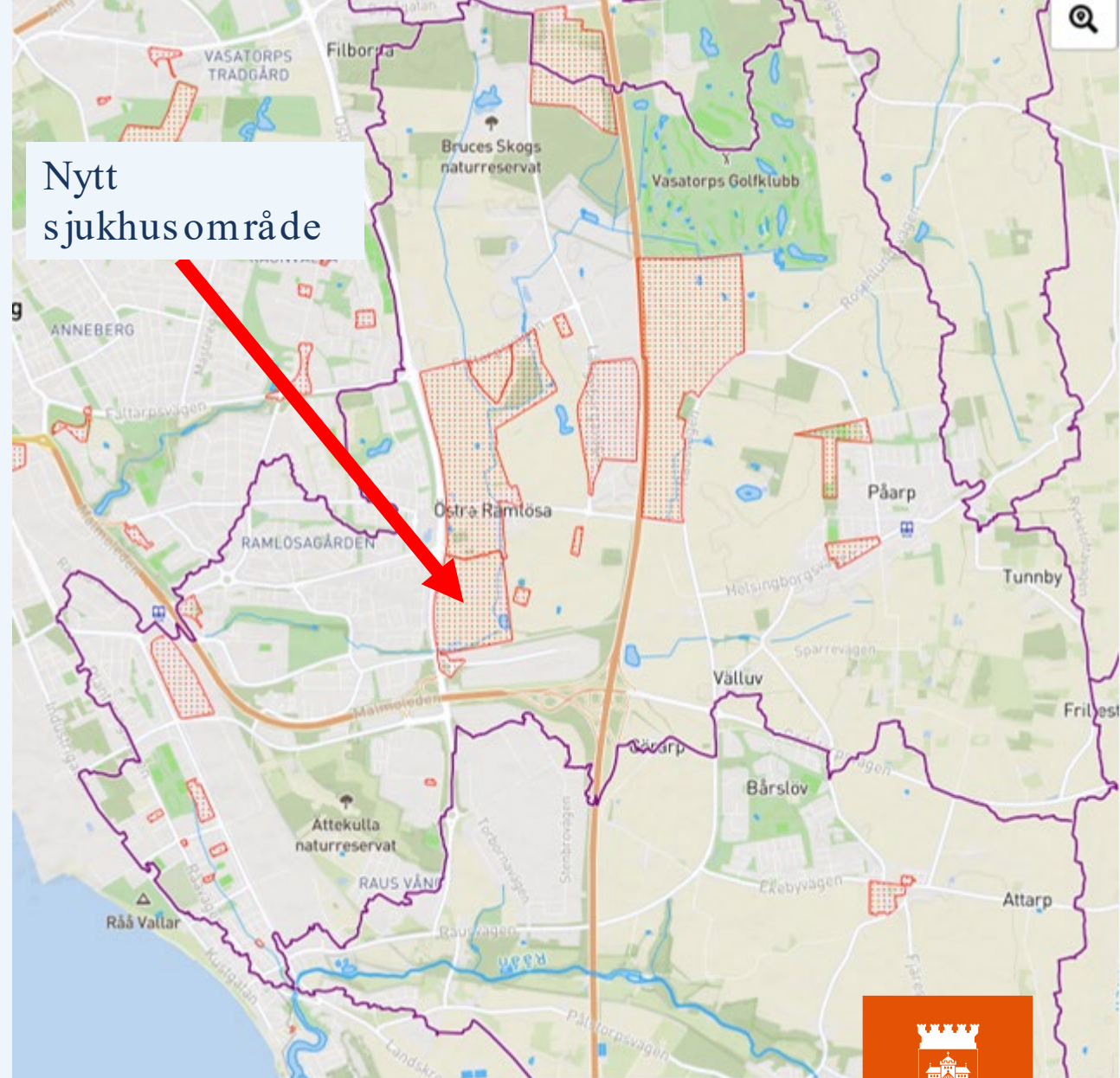
Största biflödet till Råån

Erosion och översvämning

Låga flöden sommartid



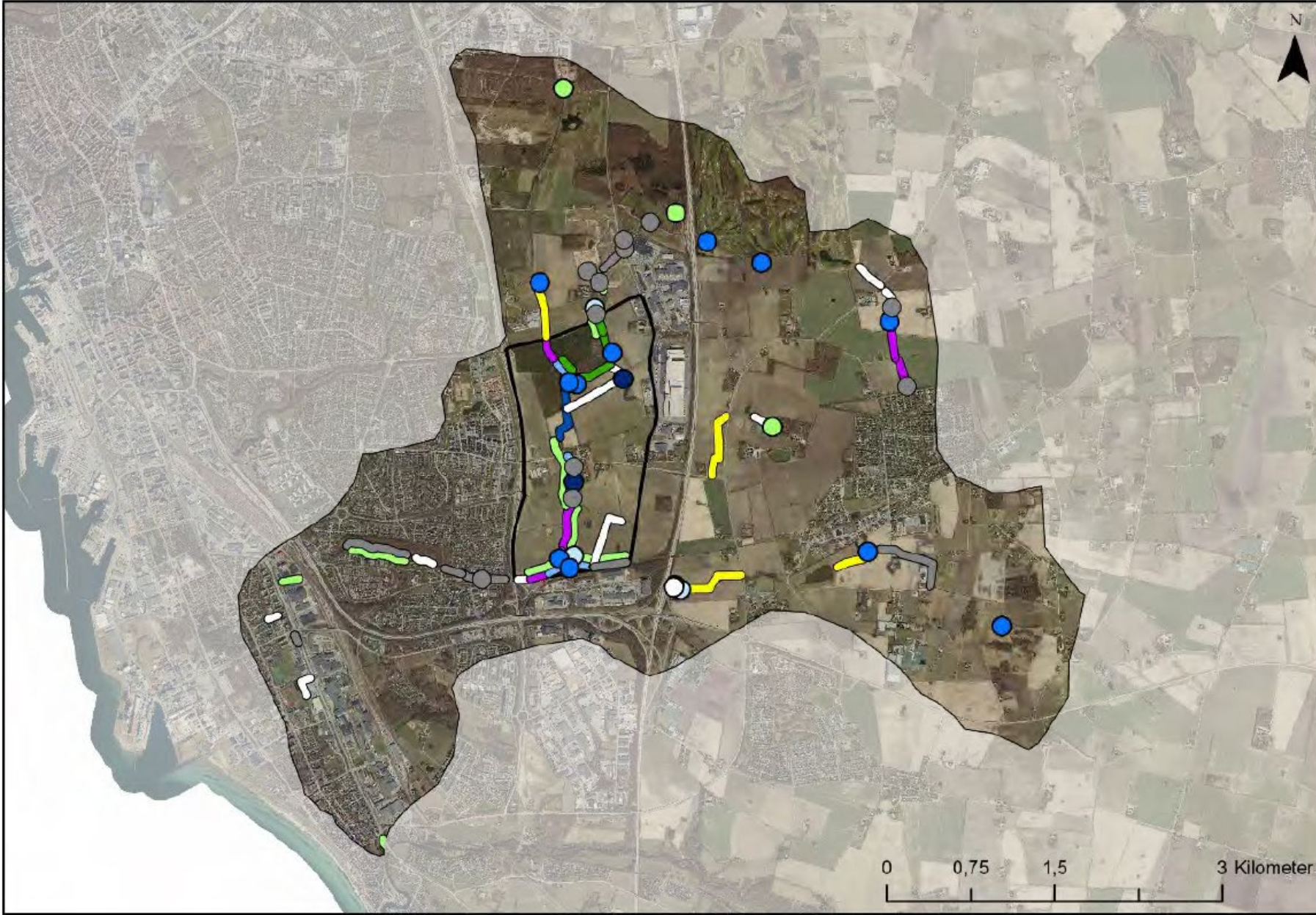
Lussebäcken



Östra Ramlösa - en blågrön stadsdel



HELINGBORG

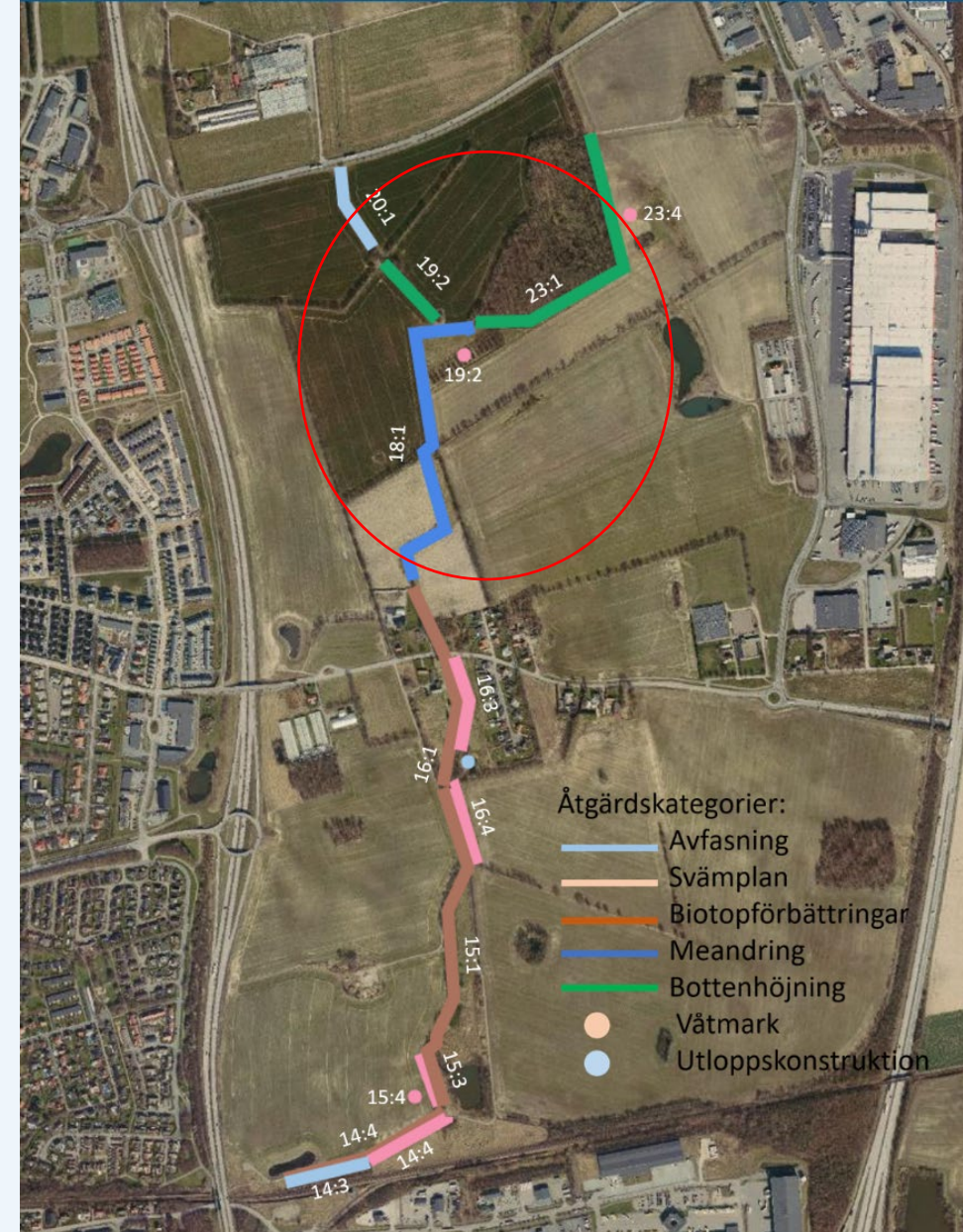


LONA-projekt

Förvaltningsövergripande samarbete

Mark och exploatering finansierar

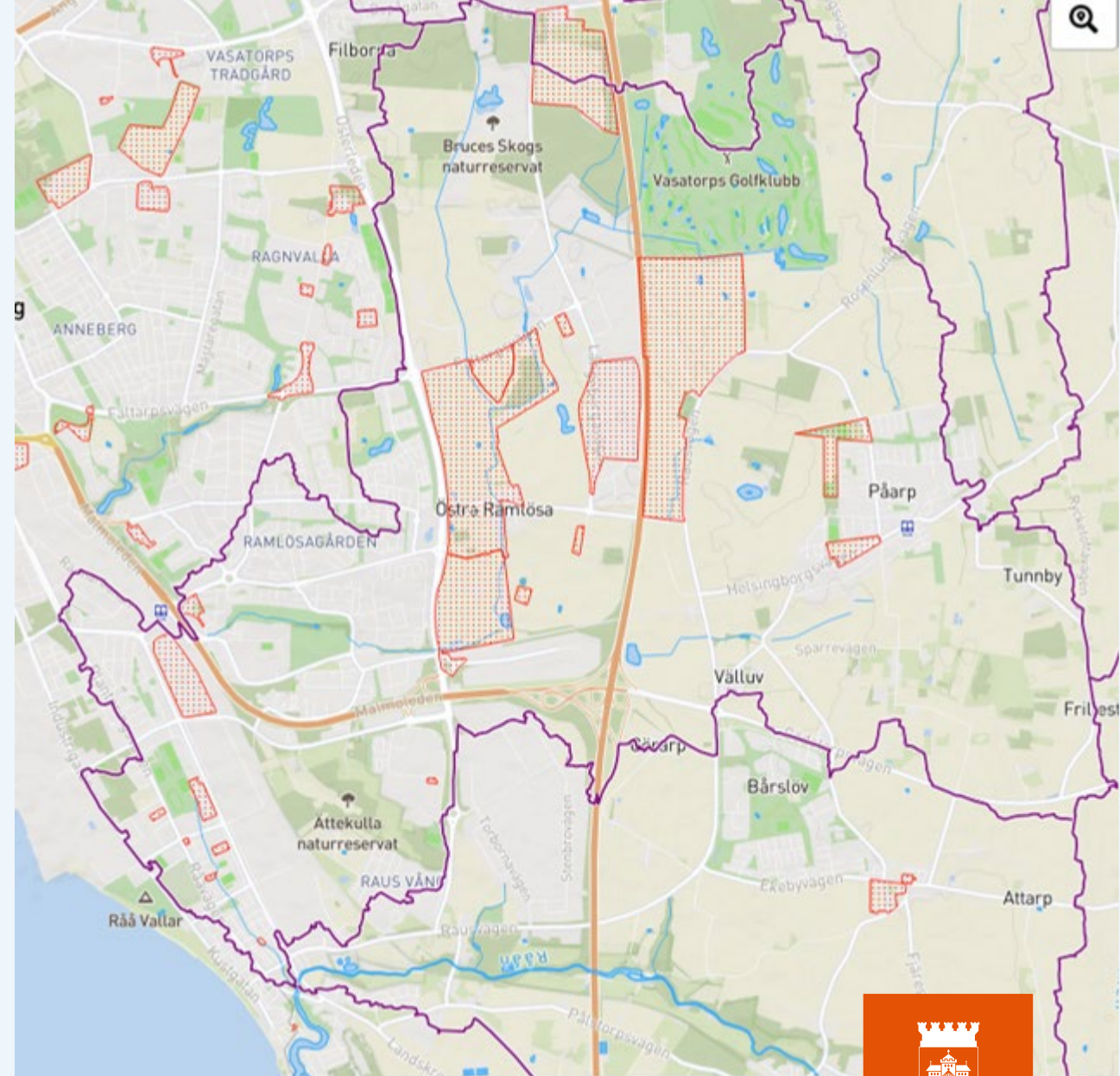
Miljöförvaltningen projektleder



Lussebäcken

Åtgärdsprogram som underlag i samband med exploatering

Kombinera dagvattenhantering och vattenvård inom planområdena

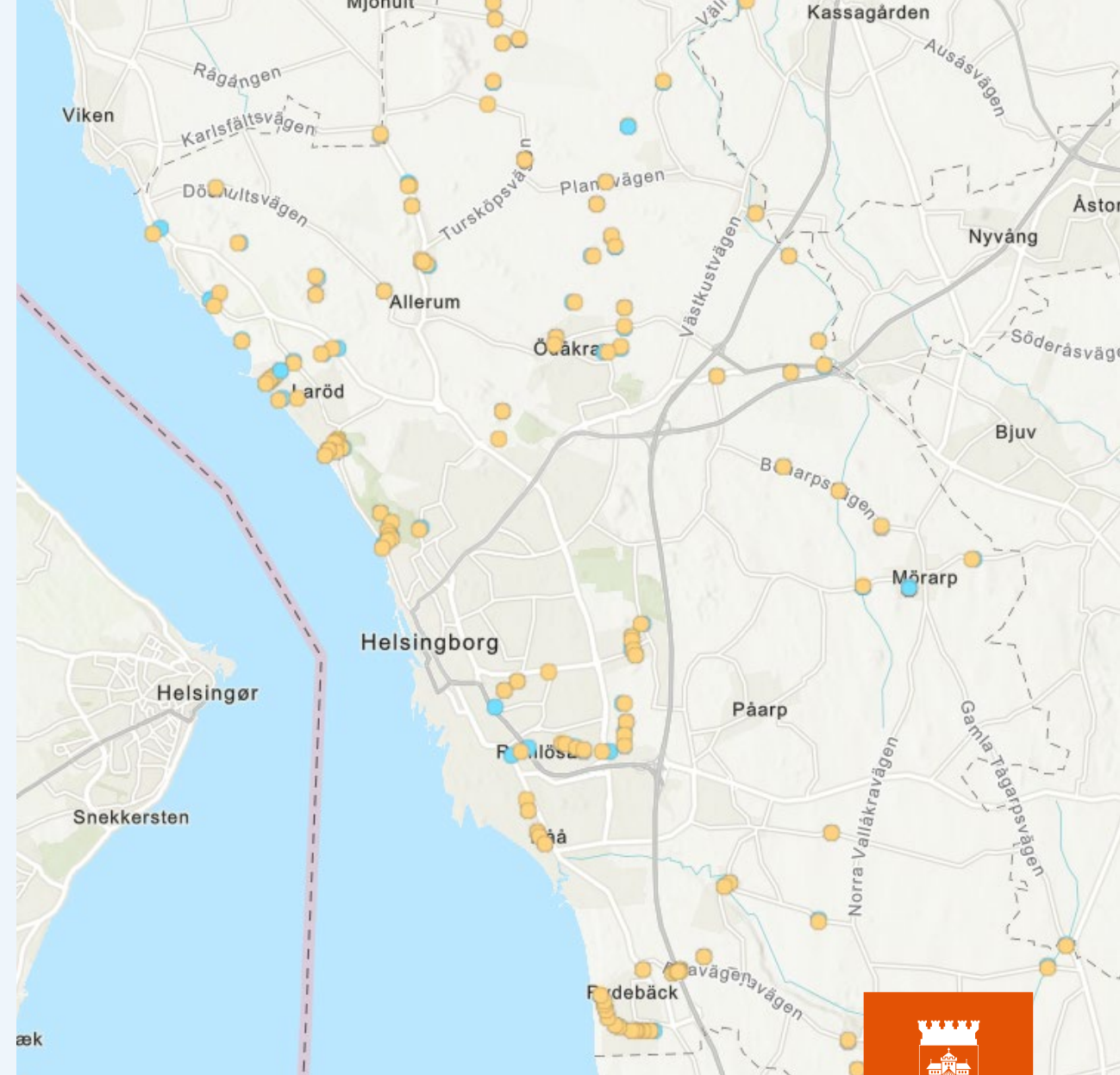


Kommunala vägpassager

GIS-analys för identifiering

Fältarbete för att bedöma passerbarhet

Åtgärdande



Vägpassager

Före åtgärd



Efter åtgärd



HELINGBORG

Ytterligare åtgärder.....

Före åtgärd



Efter åtgärd



HELINGBORG



Tack!

Anna Olsson
Stadsbyggnadsförvaltningen
Helsingborgs stad
anna.olsson4@helsingborg.se

