

Framgångsrika multifunktionella våtmarkprojekter

genom samarbetsprocesser

v/ Jannik Seslef, projektleder, Assens Kommune

Vattandagar okt. 2023



ASSENS
KOMMUNE

Dagordning

An aerial photograph of a rural landscape featuring a winding stream that meanders through green agricultural fields. The stream flows from the upper right towards the lower left, eventually emptying into a larger, dark pond in the bottom right. The surrounding area is a mix of vibrant green crops and brown, bare trees, suggesting a late autumn or winter setting. In the far distance, a white wind turbine is visible against the horizon. The overall scene depicts a natural waterway integrated into a managed agricultural environment.

- Rammer for våtmarkprosjekter
- Assensmodellen
- Åsemosen, ett exempel
- Holmehave: Gemensam utveckling av landskapet och platsberättandet?
- Sammenfatning

Bakgrund, premisser och mål

Bakgrund:

- Politisk överenskommelse om att avsätta 100 000 hektar låglandsjord senast 2030
- Minskning av utsläpp med 10 400 T/N genom kollektiva åtgärder och reglering
- 8-9 % under realisering

Præmissor:

- NBS + naturlig hydrologi
- Vådmark-systemer, där nyckeln till framgång är markkonsolidering
- Monofunktionella systemer: Endast medel för byggåtgärder som minskar utsläpp och för kompensation
- Krav på reduktion av N och CO₂, jfr verkställande order och riktlinjer
- **Deltagandet är frivilligt för markägare**

Målsättningar i Assens:

- Projekten måste vara meningsfulla för markägare och samhällen
- Hitta den nya berättelsen om det specifika området/landskapet
- Synergier är intressanta för kommunen och medborgarna (biologisk mångfald, rekreativsmöjligheter = bosättning)
- Extra insatser i relation till natur eller rekreation kräver idag lokal politisk och administrativ förankring + samla medel och (många) resurser...

Projektoversigt

Løbende 20-25 tilsagn ca. 1500 ha

- Holmehave, 200 ha (+ 400 ha / MUFJO).
- Turup Møllebæk, 30 ha
- Hårby Å, 40 ha
- Voldtofte Made, 60 ha
- Møllemosebækken, 80 ha
- Præsteengen, 3 ha
- Møllemosebækken, 80 ha
- Tommerup, 150 ha
- Hallismosen 25, ha
- Mosevej, 20 ha
- Strandby Bæk, 30 ha
- Baagø, 50 ha
- Høsletbækken, 33 ha
- Verninge Mose, 13 ha
- Åsemosen, 62 ha
- Hårby Å, 32 ha
- Damrenden, 23 ha
- Solevad/ Borreby, VP2, 16 h
- Holmehaven, 150 ha
- Aborg Minde, 116 ha
- Brende Å, 82 ha
- Stigmosen, 25 ha
- + supplerende tilsagn

Prioritering af Danmarks areal i fremtiden



” Læg ihop alle overenskomne planer og mål for
anvendningen af Danmarks mark.
Læg till forventningarna på framtida utveckling och alla
välmenande önsknningar om tillväxt och förbättring av
natur, landskap och fritid.
Tillsammans upptar det 130-140 procent av Danmarks
yta”.

”Vi kan inte fortsätta
att låtsas att landet är
större än det är”



VELUX FONDEN



FONDEN TEKNOLOGI RÅDET
DANISH BOARD OF
TECHNOLOGY FOUNDATION

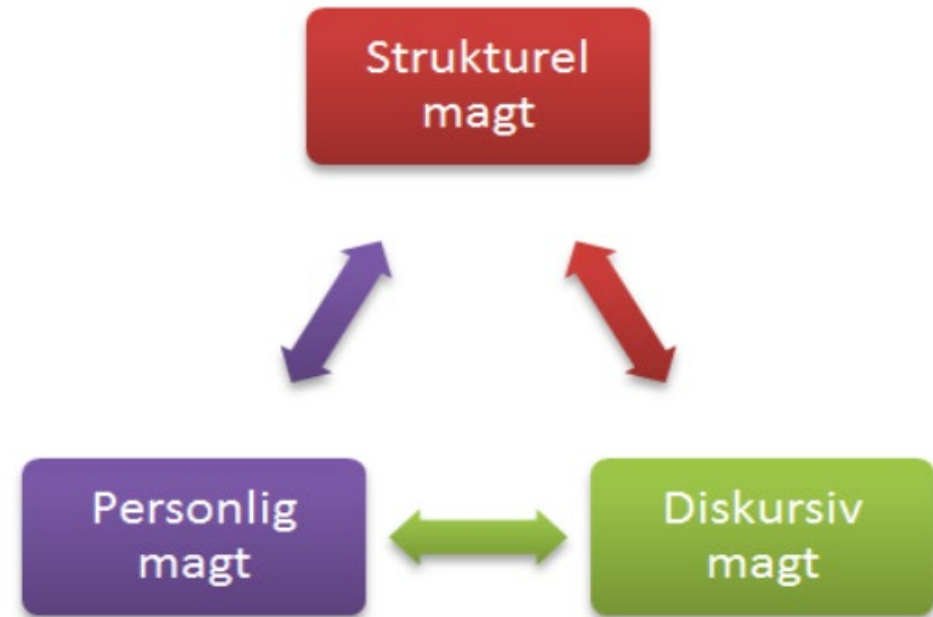
FELLES OM
SAMFUNDETS
UDVIKLING



ASSENS
KOMMUNE

Kraft i frivilliga multifunktionella våtmarksprojekt?

- Strukturell makt : formell makt (ingen/frivillig)
- Diskursiv makt: koppla dess makt till aktuell diskurs (grön omställning/samhällstrender)
- Personlig makt: "makt till" (positioner, legitimt ledarskapsbeteende) rykte, rykte cf. många projekt, bra lösningar, kontinuerlig kommunikation i många forum, nätverk etc.).



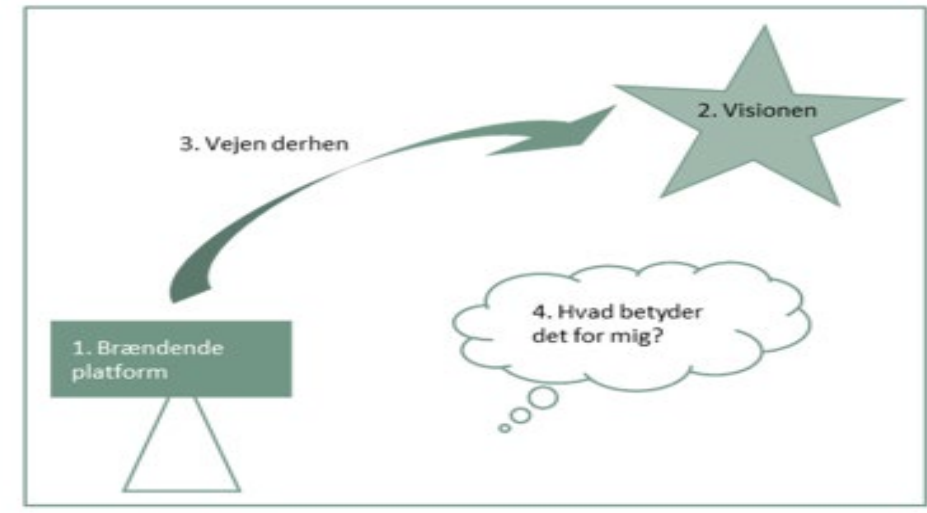
Assensmodellen:

Møde 1

- Projekt mål baserede på bred politisk enighet och vattenplaner
- Inga konkreta beskrivningar!
- Teknisk genomförbarhetsstudie och genomförbarhetsstudie
- Process mot ett projekt
Vad ska området kunna göra? (synergier)
- Vad behöver jag och vill ha?

Møde 2

- Presentation av utkast till projekt
- Yttrande om projektet
- Behov av ytterligare information



Åsemosen


Velkommen til Åsemosen. Ud og oplev det smukke vådområde, der blev anlagt i 2021. På stien og platformen kan du servere fuglelivet på de overvandede enge. I området går æg, som passer og plejer turen ved at holde området åbent.

dområdet er skabt ved at omgænge og afskære dræningerne i området, så vandet atter kan løbe frit på engarealerne. Om vinteren er vandløbene i området overvandede breder.

Formålet med vådområdet er at reducere udvaskningen af kvælstof, som især påvirker de sårbare stvande. Åsemosen gennemvaskes af Åsemose Bæk, som løber ud i Odense Å og videre ud i Odense Fjord.

God tur!



Følg vejviserpælene rundt på ruten. På informationstavlerne kan du læse mere om området. Her står du nu 



Åsemosti (5km)

Verninge Mose sti (3km)

Holmehave sti (1,5km)

Kreaturhegn

Klappåle

Spang

 Parkering

 Shelter

 Bord/bank

 Information

 Madpakkehus

 Udkigsplatform

Af hensyn til kvæget er det ikke tilladt at ride i området. Hunde skal være i snor.



Hund i snor

Den Europæiske Landbrugsfond for Udvikling af Landdistrikterne:
Danmark og Europa investerer i landdistrikterne



 **ASSENS
KOMMUNE**





**ASSENS
KOMMUNE**



VandCenterSyd

DIT VAND · VORES ELEMENT



HEJLSØ



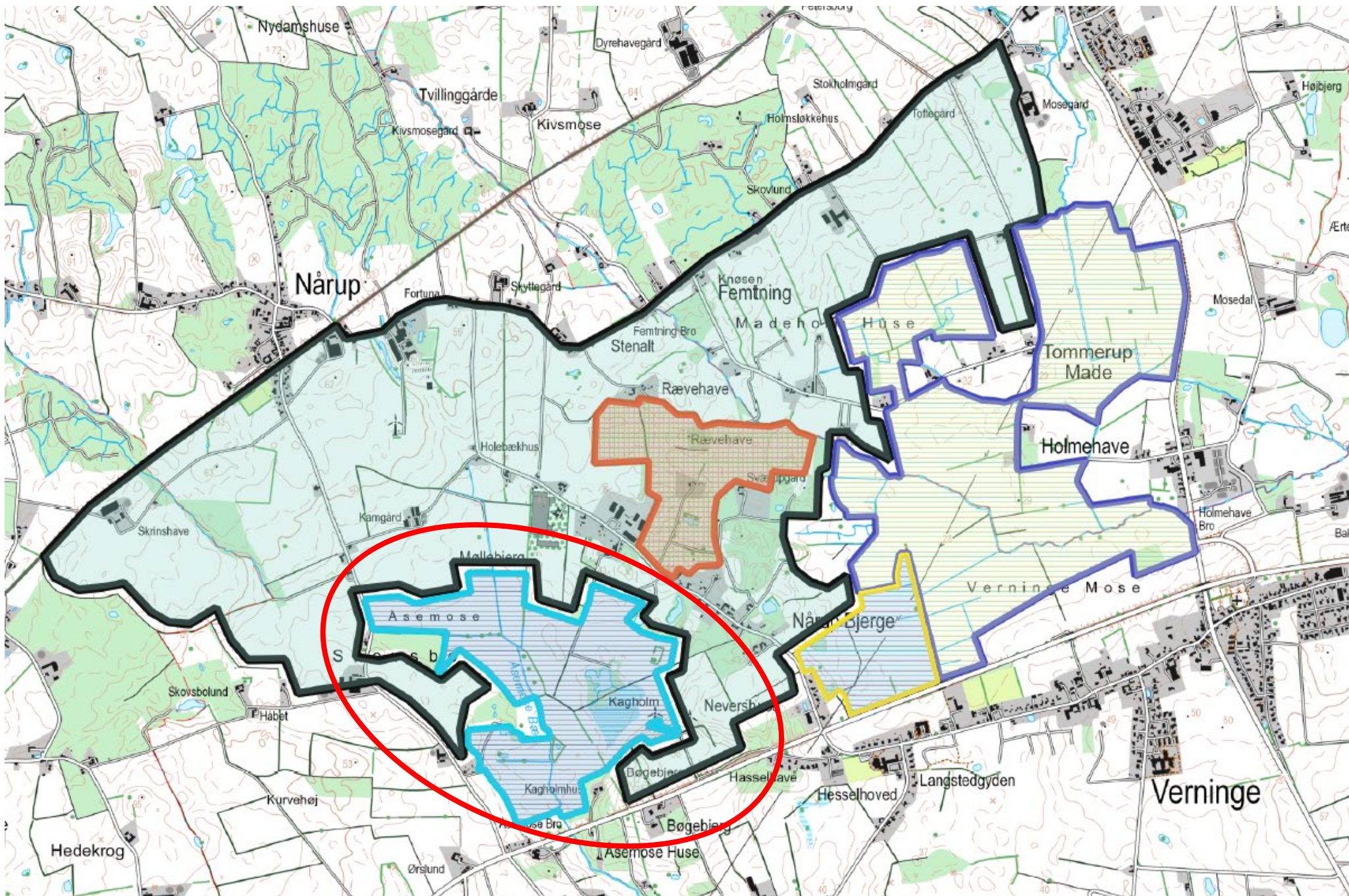
KØBENHAVNS
UNIVERSITET



defakto
LANDINSPEKTØRER



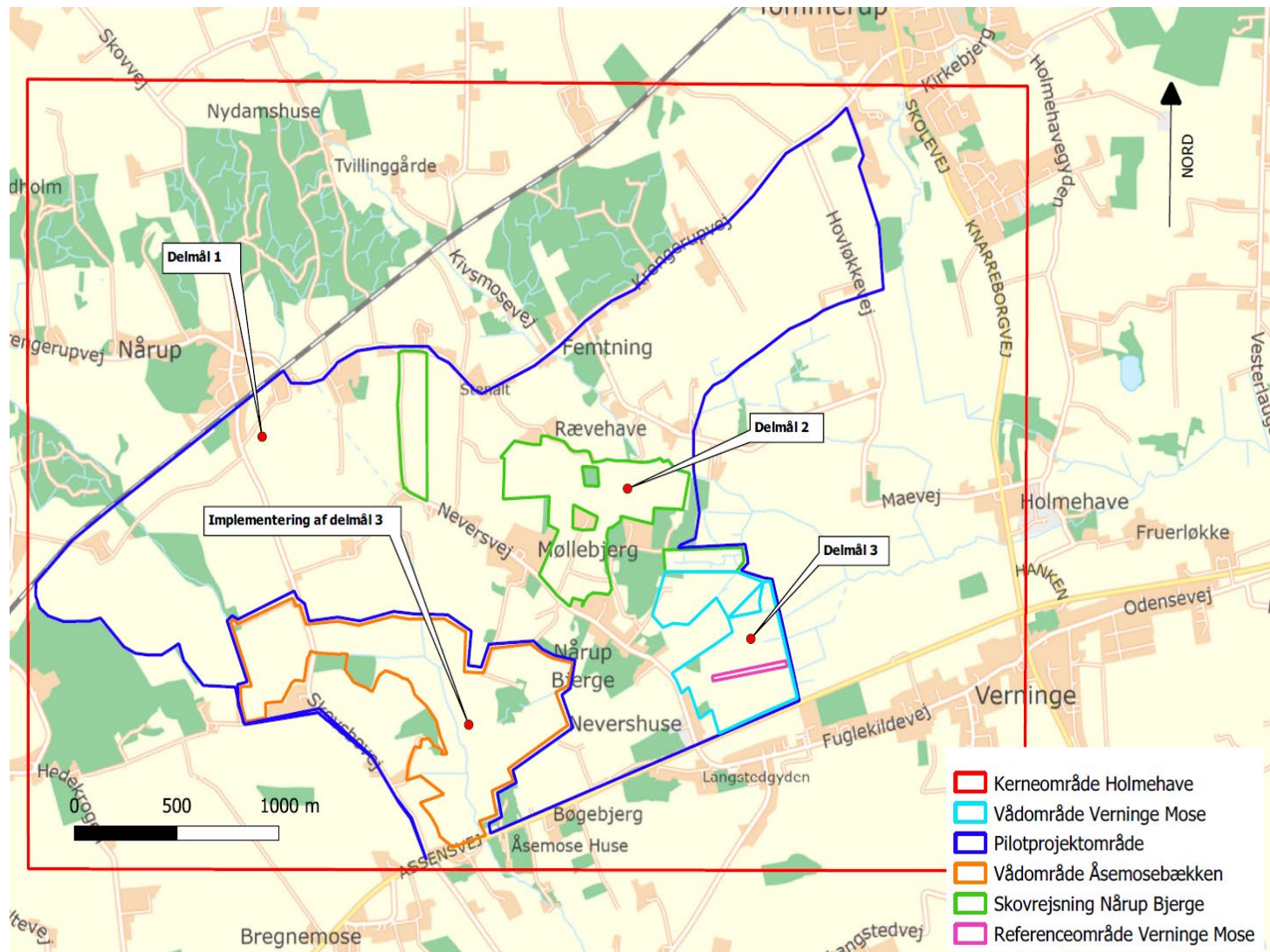
**Ministeriet for Fødevarer,
Landbrug og Fiskeri**
Landbrugsstyrelsen





Nordisk Ministerråd finansierer:

- Strategisk oversigtsplan for Holmehave (offentlige møter, workshops och utflykter)
- Pilotplan for beskoening på 50 ha Nårup Bjerge
Kombinerat fokus på klimat/biologisk mangfold
- Plan for optimering av naturvård/biologisk mangfold på våtmarker



Samarbejdsreven planlægning

- Landskapsperspektiv
 - "wicked problems"
 - Samarbejdsproces

 - Gemensam vision
 - Konkreta udviklingsmål
 - Særskilte prioriterede projekter
- = Rymlig samarbejdsplan

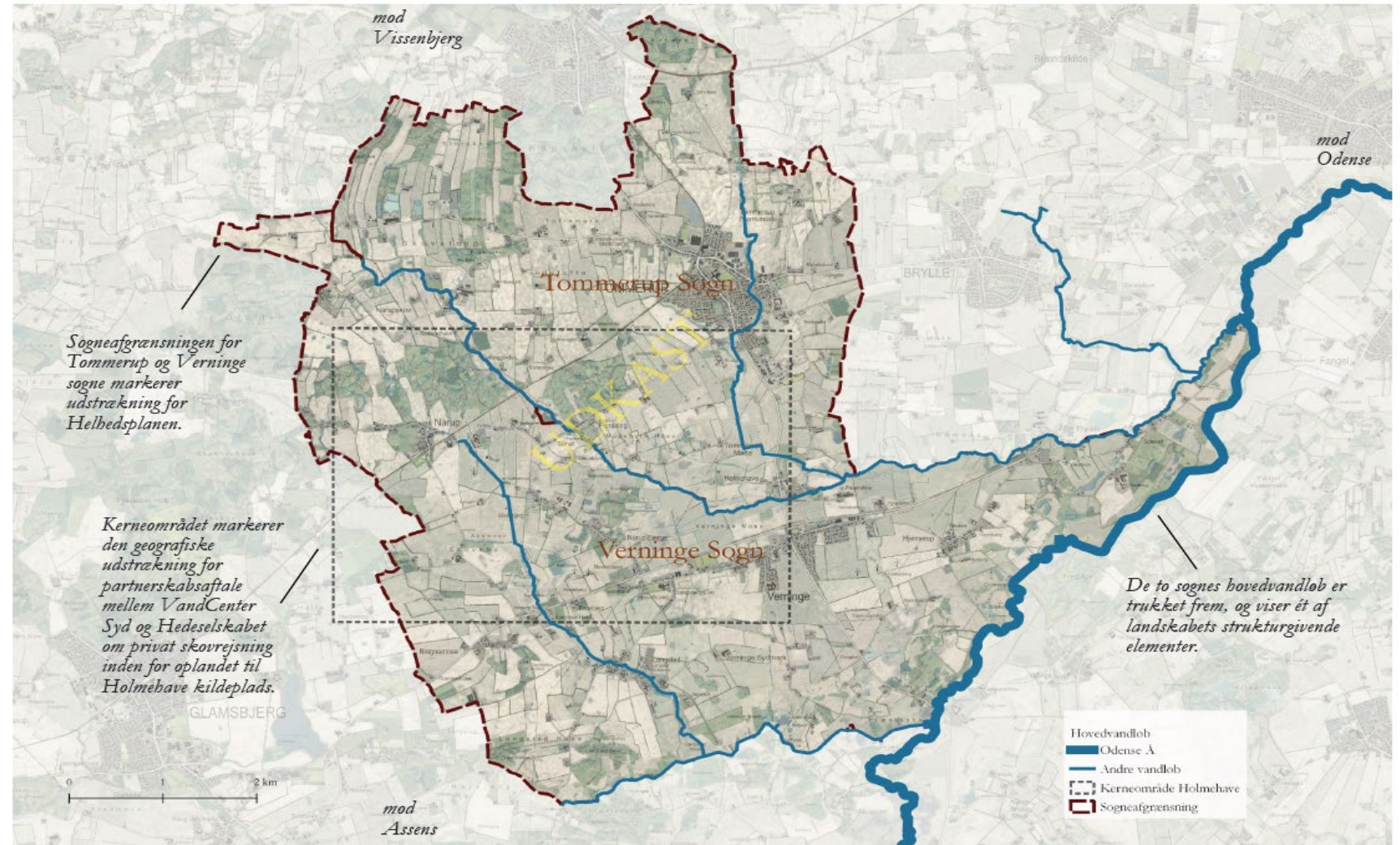


Fig. 6. Tommerup og Verringe Sogne med markering af centrale vandløb og kerneområdet for samarbejde mellem VandCenter Syd og Hedeselskabet.

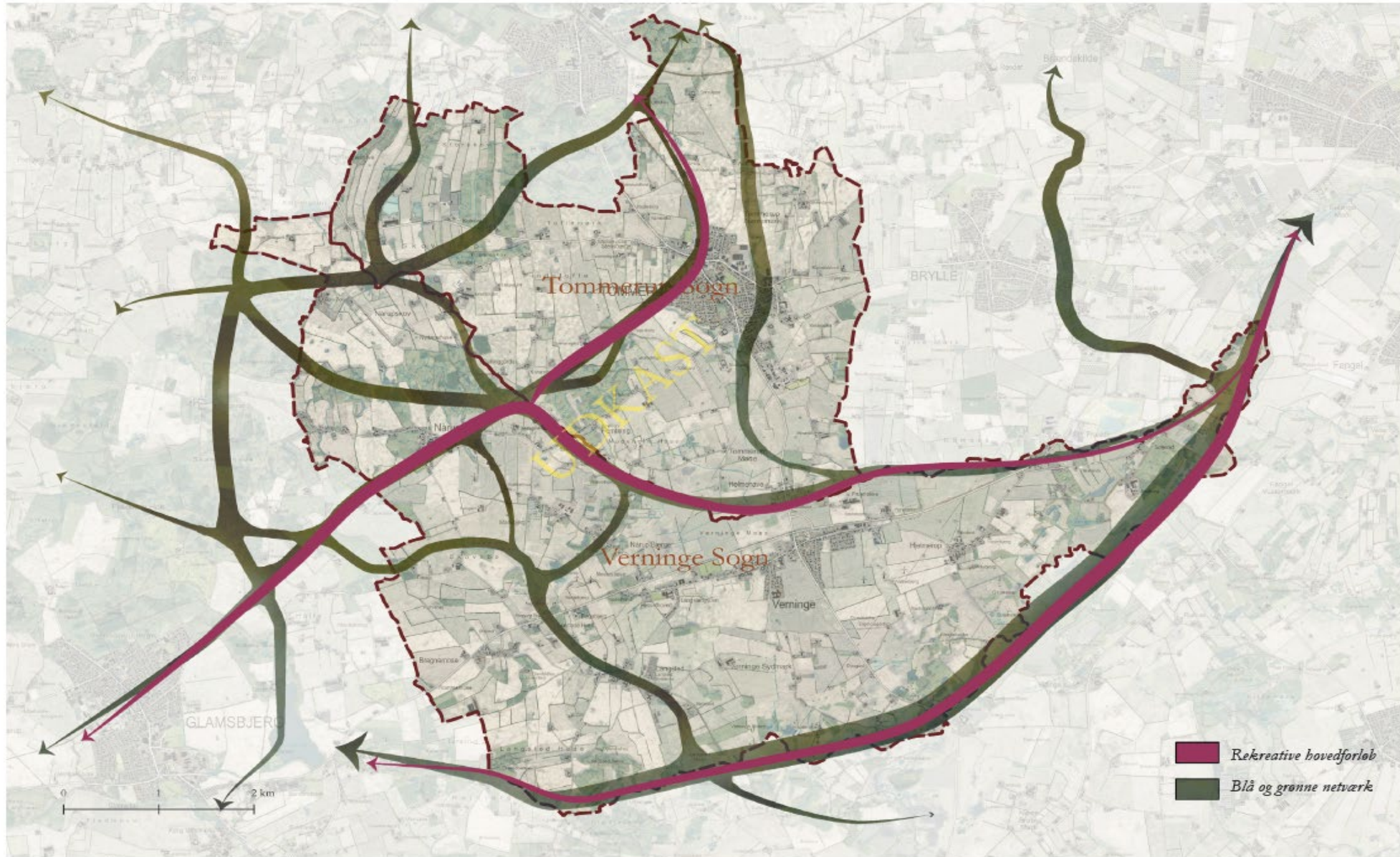
Vision

Holmehave-områdets stora natur- och landskapsvärden säkras genom en grön utveckling, där landskapsmosaikens rika natur- och kulturhistoria skyddas och kommuniceras, samtidigt som området ger en hållbar produktion av mat, timmer, energi och rent dricksvatten.

Balanserade synergier mellan jord- och skogsbruk, klimatanpassning och vatten, natur, friluftsliv och bebyggelse har uppnåtts

I områdets lokalsamhällen möts landsbygds- och stadssamhällen, vilket på olika sätt bidrar till att göra området attraktivt och välfungerande. Holmehave-området upplevs som ett bra ställe att arbeta, bo och besöka

Strategisk helhedsplan for Holmehave



Därför går det bra 😊

- Det handlar om människor!
- Gemensamma uppstartsmöten/workshops
- Markägarnas medverkan före projektering
- Formulera lokala synergier och möjligheter
- Skapa den nya berättelsen för ett område/platsutveckling
- Utnyttja momentum i markkonsolidering för att skapa synergier

- Förstå mångfald
- Starkt motstånd kan ge framgång!
- Innovationsvilja
- Betrodd projektledar via (relationer/rykte)
- Många projekt = synlighet / ambassadörer

- Chefs- och politiskt mod och förankring
- ekonomi och resurser för att underlätta synergier

Men...

- Tålamod (och uthållighet)
- Aktivistgen
- Det är svårt och ibland svårt!
- Enorm komplexitet



Tack för er uppmärksamhet

Naturpåvirkning ved multifunktionel jordfordeling og etablering af vådområder, Assens Kommune



Anna Bodil Hald NatLan www.natlan.dk

Rapport til Assens Kommune. 18. November 2022.



Verninge Mose. Foto 28. juni 2022



Aasemosen. Foto 30. juni 2022

Natur & Landbrug ApS ved Anna Bodil Hald og Lisbeth Nielsen deltager i dette projekt fra natursiden. Vi har i juni 2022 gennemført botaniske registreringer i Verninge Mose og i Aasemosen. Alle fotos i denne rapport er taget af NatLan.

Indhold

Metode og databearbejdning	2
Resultater inkl. vurderinger	5
• Beskyttet natur, stjernearter og tidligere registreringer sammenlignet med nu	5
• Antal plantearter	12
• Naturtype karakteristiske fysiske strukturer	14
• Vegetations struktur knyttet til græsningsindsats	15
• Estimeret naturtilstand	17
De græssende dyr i området	17
Anbefalinger	19
Referencer	21