

Klimatåtgärder och naturanpassade lösningar

-planeringsunderlag och statsbidrag från MSB

Maria Dåverhög

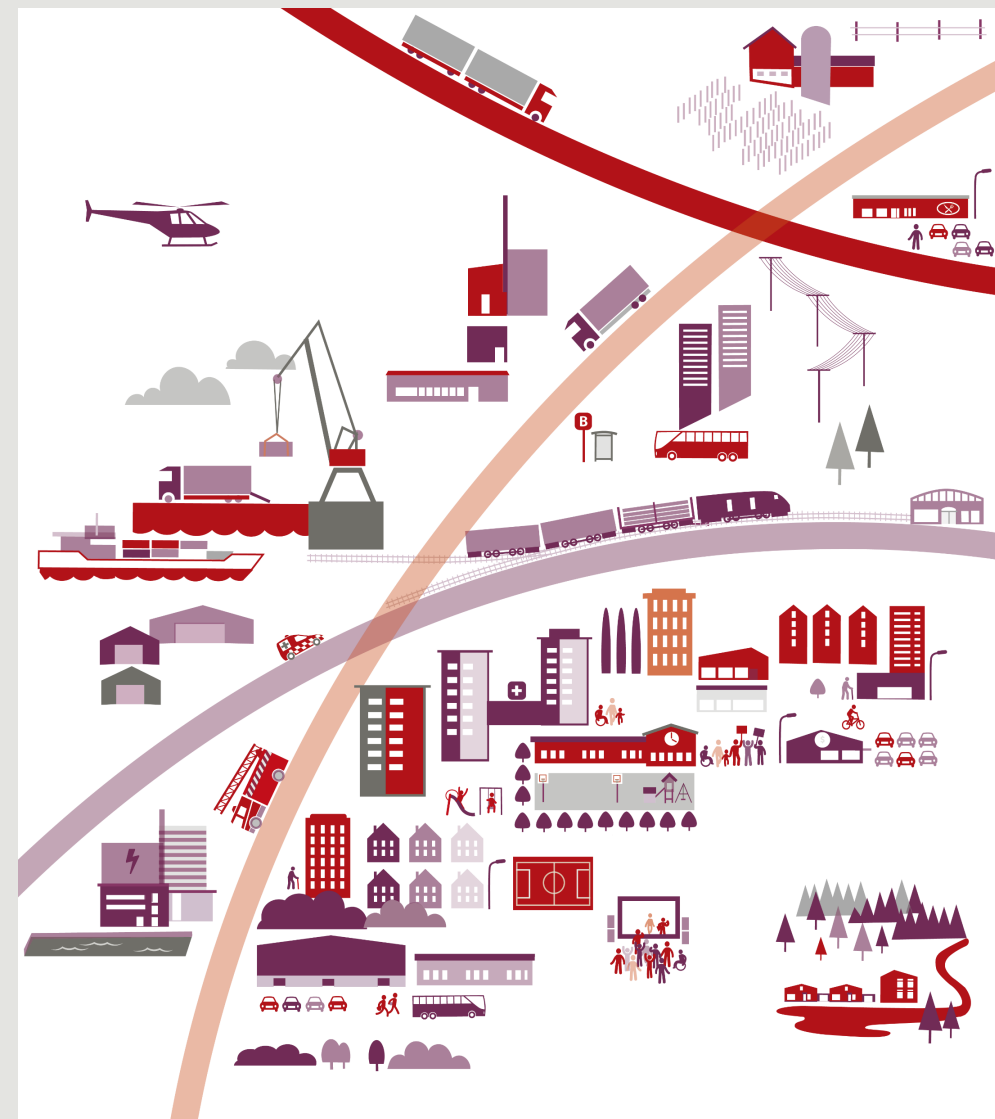
Enheten för arbete med naturolyckor och klimatanpassning



Myndigheten för
samhällsskydd
och beredskap

En myndighet med fokus på att ...

- Minska riskerna och sårbarheterna i samhället
- Utveckla förmågan i samhället att hantera olyckor, kriser och krig
- Stärka, samordna och inrikta hanteringen av allvarliga olyckor, kriser och krig



Vad gör MSB och vilket stöd kan vi ge?

- Beslutsunderlag
- Vägledning
- Bidrag
- Forskning
- Insatser
- Lärande efter olyckor



Foto: Johan Eklund

Grönkulla, Alvesta kommun

-naturanpassad skyfallslösning



Foto: Alvesta kommun

Grönkulla forts.



Foto: Alvesta kommun

Grönkulla forts.

Målbild - fördröjningsområdet

- Parkmiljö som inbjuder till lek
- Bevara tillgänglighet till skogen
- Gynna biologisk mångfald
- Bevara träden
- Aktiv skolmiljö
- Minska masstransporter



Grönkulla forts.

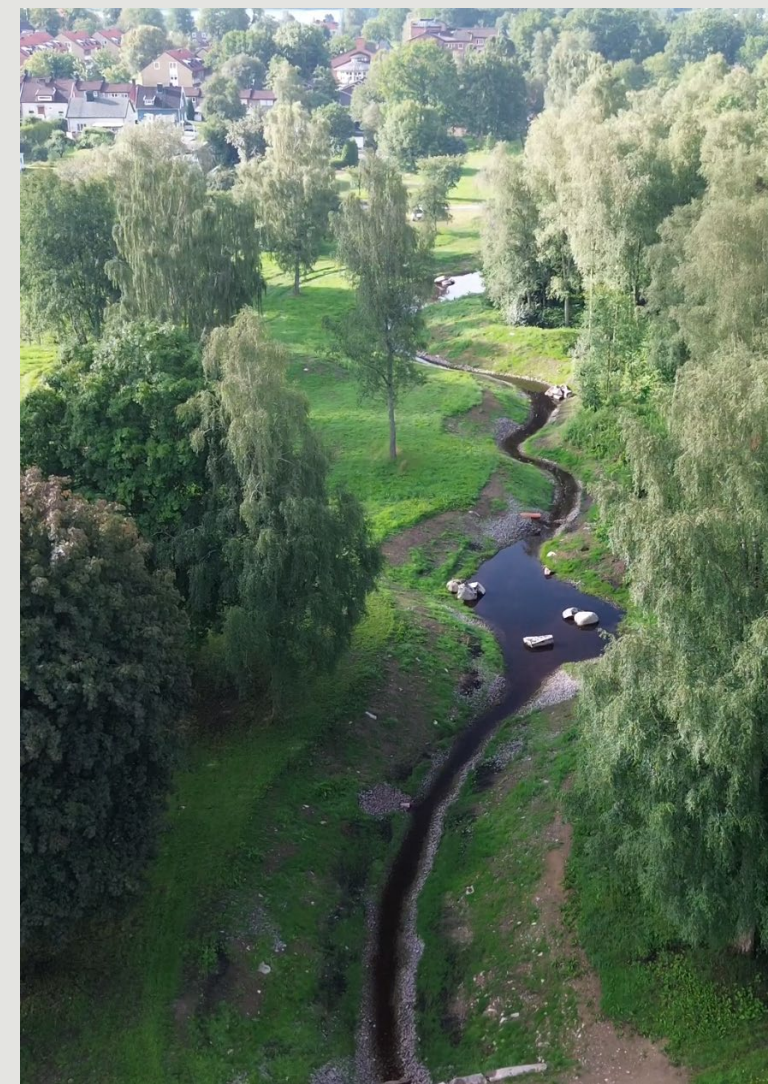


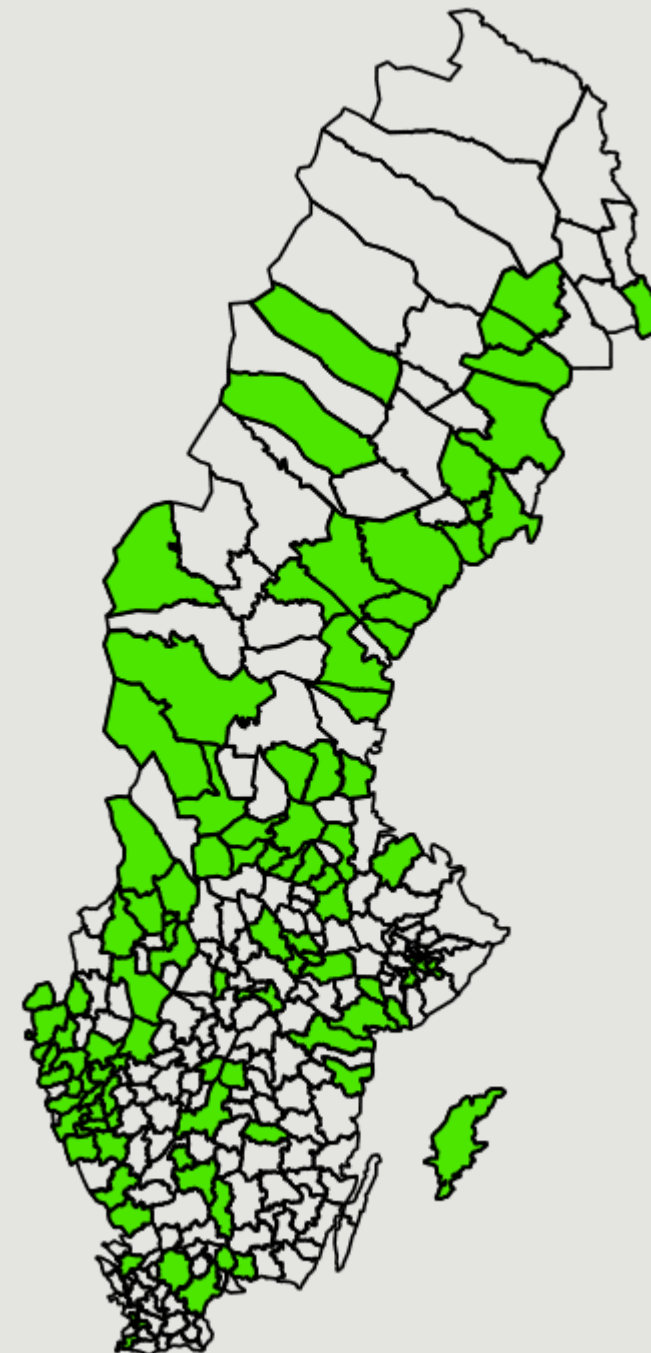
Foto: Alvesta kommun

Statsbidrag till kommuner

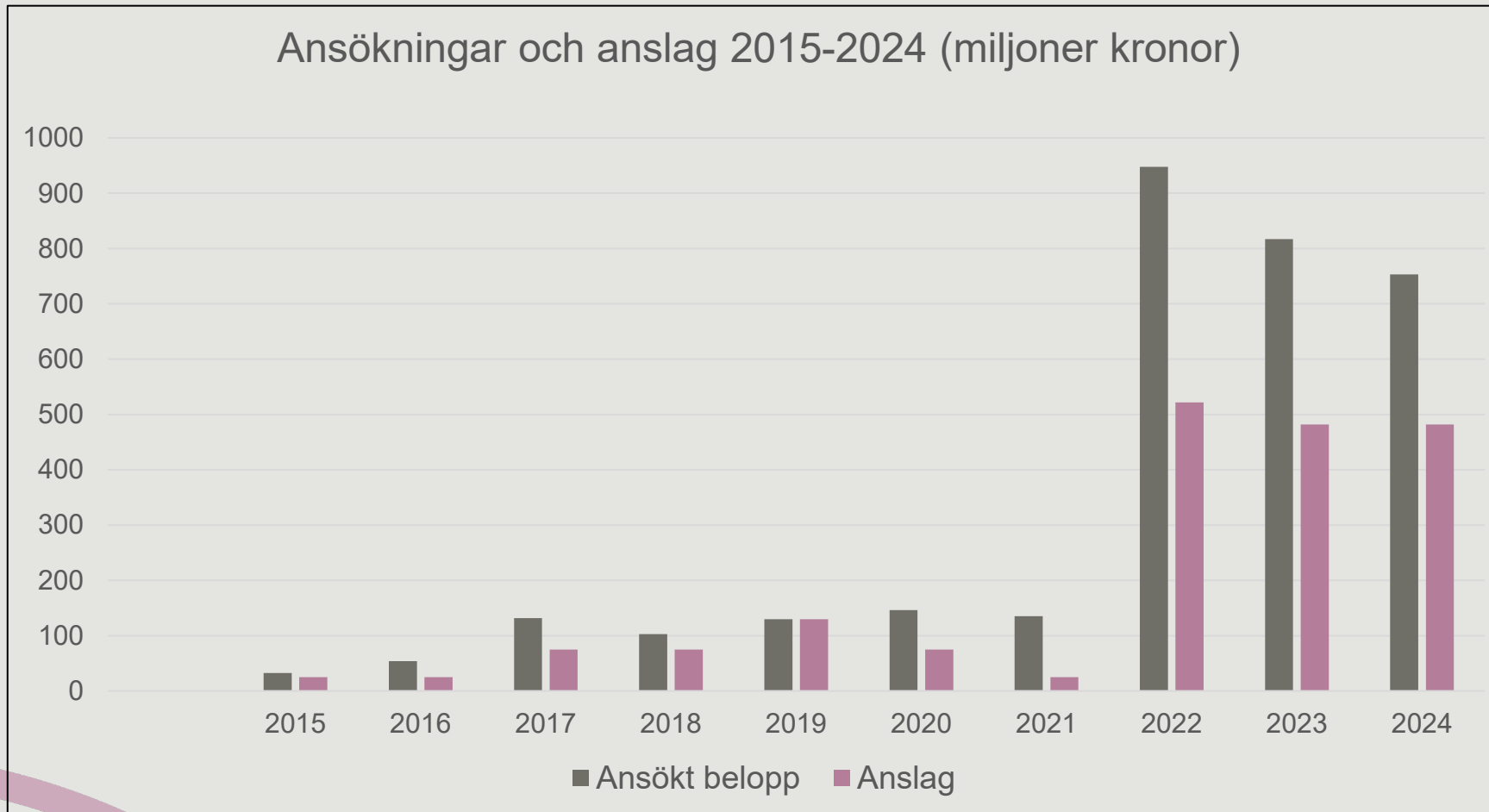
– förebyggande åtgärder mot naturolyckor

- Anslag på ca 500 miljoner/år
- Förordning SFS 2022:1395
- Syfte – skydda befintlig bebyggelse
- Bidrag upp till 60% av åtgärdens kostnad
- 2 ansökningsperioder/år
- 50 % vid beviljande av bidrag

<https://www.msb.se/sv/amnesomraden/skydd-mot-olyckor-och-farliga-amnen/naturolyckor-och-klimat/statsbidrag-vid-naturolyckor/>



Ansökningar över åren



- Ansökt belopp större än anslaget
- Fler kommuner söker
- Trend med fler åtgärder mot översvämning

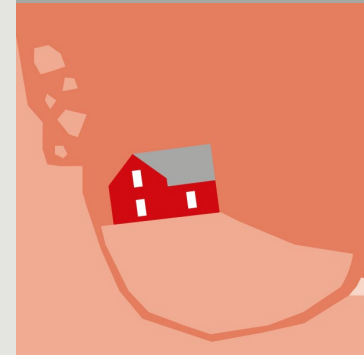
Statsbidrag för naturolyckor

Förutsättningar

- Förebyggande, fysiska åtgärder
- Minska risken för naturolycka
- Befintlig bebyggelse

Syfte

- Värna liv och hälsa, hindra skador på egendom och miljö
- Upprätthålla samhällsviktig verksamhet
- Anpassa förändrat klimat



Karttjänst

- Beskrivning av åtgärder
- Kontaktuppgifter

The screenshot displays the MSB (Myndigheten för samhällsskydd och beredskap) map service. The title is "Statsbidrag till åtgärder mot naturolyckor". The interface includes a search bar, a list of results on the left, and a map of Sweden on the right. The list shows several entries with red location pins:

- MSB 2023-11771 - Stockholms kommun - Åtgärd avser: ...
- MSB 2023-11646 - Munkedals kommun - Åtgärd avser: Ras och ...
- MSB 2023-11644 - Åre kommun - Åtgärd avser: Erosion och ...
- MSB 2023-11643 - Stockholms kommun - Åtgärd avser: Ras och ...
- MSB 2023-11569 - Nacka kommun - ...

The map shows numerous red location pins across Sweden, indicating the locations of these measures. Major cities like Stockholm, Göteborg, and Malmö are labeled. The MSB logo is visible in the top left corner of the interface.

<https://www.msb.se/sv/amnesomraden/skydd-mot-olyckor-och-farliga-amnen/naturolyckor-och-klimat/statsbidrag-vid-naturolyckor/>

Karttjänster till stöd för klimatanpassning



Vattendrag



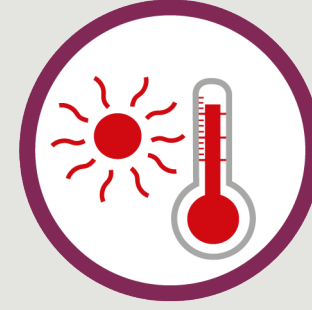
Kust



Skyfall*



Ras och skred

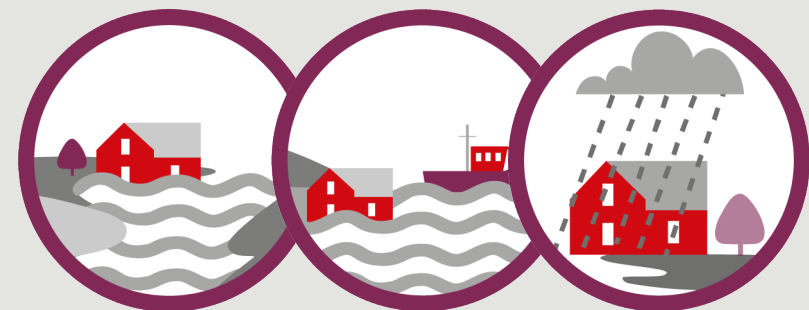


Värme

[Kartportal: https://gisapp.msb.se/apps/kartportal/](https://gisapp.msb.se/apps/kartportal/)

[Myndighetsgemensamt: https://gis.swedgeo.se/rasskrederosion/#](https://gis.swedgeo.se/rasskrederosion/#)

Översvämningssportalen



Information

Kartor

Hämta data

Rapporter

Kartor



Översvämningsskartering

Här visas samtliga översvämningsskarteringar som MSB tagit fram för 100- och 200-årsflödet samt för det beräknade högsta flödet.



Hot- och riskkartor enligt förordningen om översvämningsskartering

Hot- och riskkartor har tagits fram inom arbetet med förordningen om översvämningsskartering (SFS:2009:956) och finns för de områden som pekats ut att ha en betydande översvämningsskartering. Kartorna visar vattendjup och hastighet och vad som riskerar att översvämmas för respektive område. [Läs mer här](#)



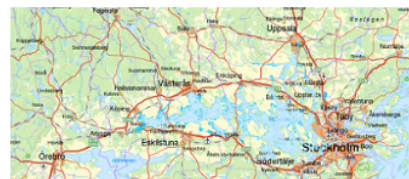
Riskhanteringsplaner enligt förordningen om översvämningsskartering, genomförandetid 2022-2027

För varje område som identifierats med betydande översvämningsskartering har riskhanteringsplaner tagits fram. Riskhanteringsplanerna beskriver hur översvämningsskartering från vattendrag, sjöar och hav samt skyfall ska hanteras. Riskhanteringsplanerna innehåller mål och åtgärder för att minska konsekvenser av översvämningar. [Läs mer här](#)



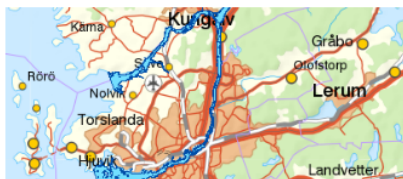
Skyfallsskarteringar

Här visas en översikt av vilka skyfallsskarteringar som finns framtagna i Sverige av kommuner och länsstyrelser. I karttjänsten finns även skyfallsskarteringar som MSB tagit fram. [Läs mer här](#)



Översvämningsskartering för Mälaren

Översvämningsskarteringen för Mälaren togs fram i regeringsuppdraget F62010/560/SSK där konsekvenser av en översvämning av Mälaren undersöktes. Kartan visar områden som är utsatta för översvämning.



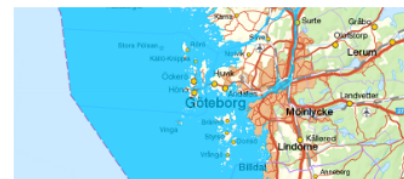
Göta älv

Då Göta älv är ett kraftigt reglerat vattendrag är det svårt att beräkna återkomsttider på flödena. Istället är Göta Älv karterat utifrån olika möjliga scenarier för flödet. Kartan visar områden som är utsatta för översvämning.



Torne älv

Torne älv karterades i ett gemensamt projekt mellan Sverige och Finland, för att bedöma översvämningsskarteringarna för bland annat Haparanda-Torneåregionen. Kartan visar områden som är utsatta för översvämning.



Kustöversvämning

MSB har tagit fram 50 st utbredningsskikt i decimeternivåer längs hela Sveriges kust för en vattenståndsnivå från 0,1 m till 5 m i RH2000. En flödeslinje har ritats för att underlätta kartläggningen av översvämningsskarteringarna.

Kartor

- Vattendrag (ca 80st)
- Kust (hela Sverige)
- Mälaren
- Väner (utvecklas)

Översvämningsskarteringen

- Hot- och riskkartor
- Riskhanteringsplaner

Vägledning och länkkarta





Kommunöversikt

MSB:s skyfallskarteringar


Sök kommun

Skyfallskarteringar framtagna av kommuner och länsstyrelser

Status

-  Skyfallskartering genomförd
-  Uppgift saknas

Välj kommun i karten eller använd sökfunktionen



 Myndigheten för samhällsskydd och beredskap

Vägledning för skyfallskartering

Tips för genomförande och exempel på anvä



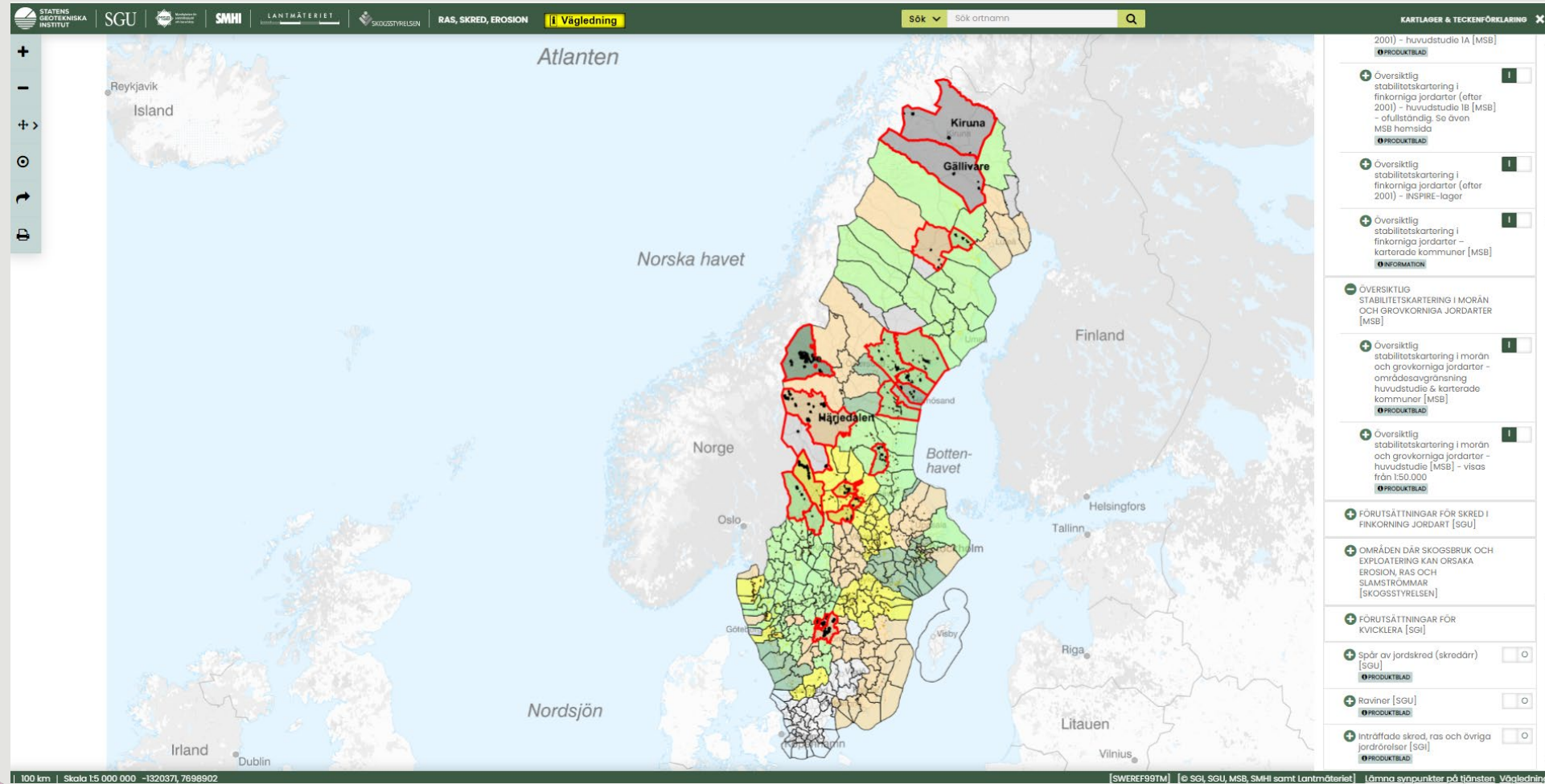
 Myndigheten för samhällsskydd och beredskap

VÄGLEDNING

Metod för skyfallskartering av tätorter



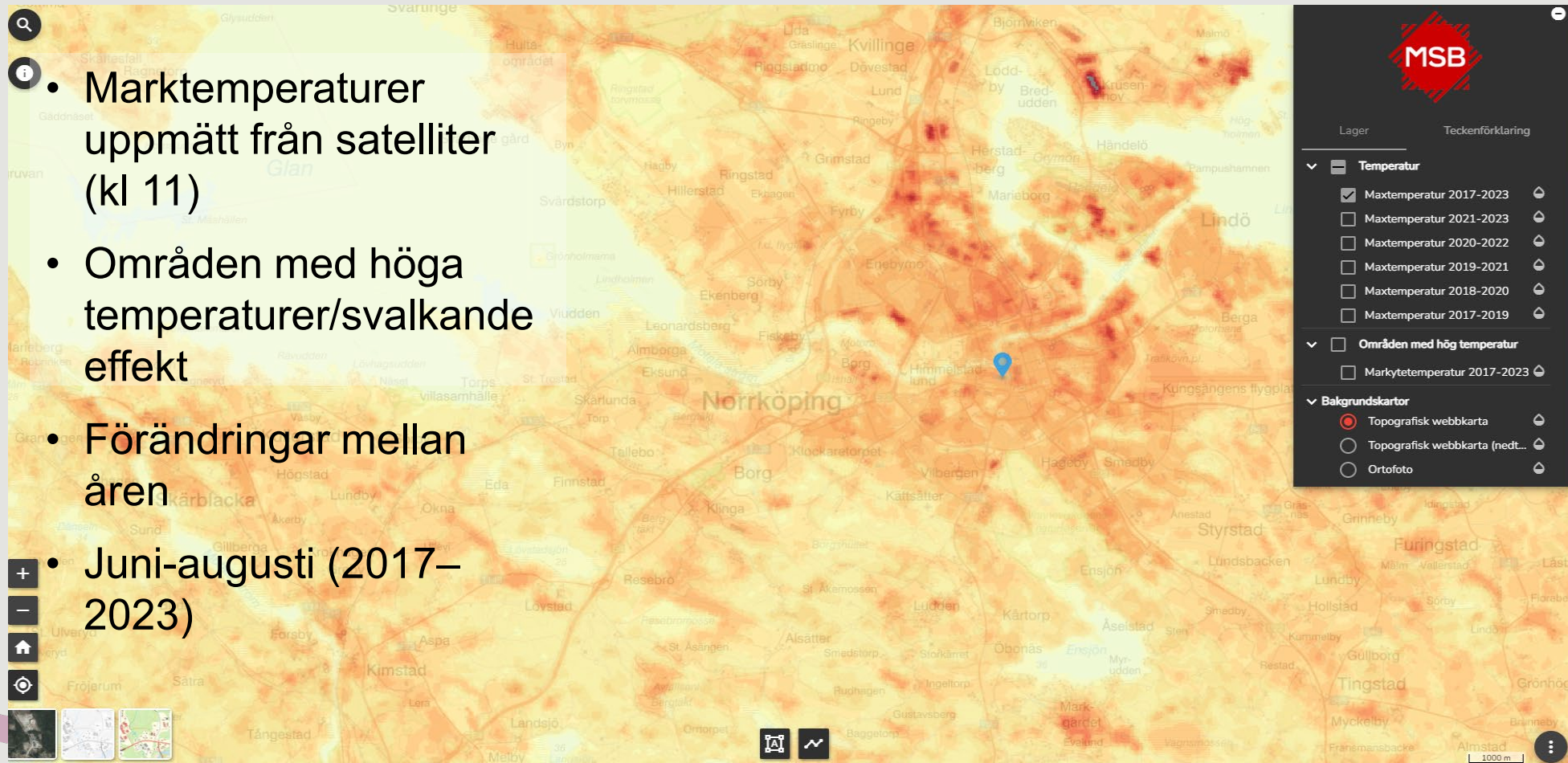
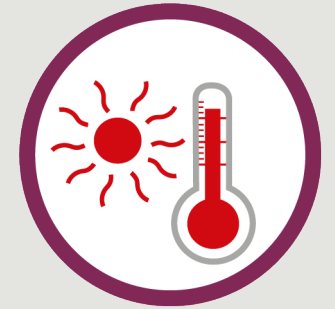
Översiktliga stabilitetskarteringar (1986-idag)



<https://www.msb.se/sv/verktyg--tjanster/stabilitetskartering-finkorniga-jordarter/>

<https://gis.swedgeo.se/rasskrederosion/#>

Värmekartering



<https://www.msb.se/sv/amnesomraden/skydd-mot-olyckor-och-farliga-amnen/naturolyckor-och-klimat/varmebolja/>

Tack!

maria.daverhog@msb.se



Myndigheten för
samhällsskydd
och beredskap