



Länstyrelsen
Skåne

SemiAquaticLife

“Recreating habitat complexity for semi-aquatic fauna”
2016-2021

Budget 5,8 miljoner euro
Projektledning Ist Skåne med projektassistent
från Ekoll AB

Kristian Nilsson



Länstyrelsen
Skåne

Marika Stenberg

Ekoll AB



SemiAquatic
Life



Foton: Bettina Ekdahl, Kristian Nilsson, Per Nyström och Marika Stenberg

SemiAquatic

Life - “Recreating habitat complexity for semi-aquatic fauna”

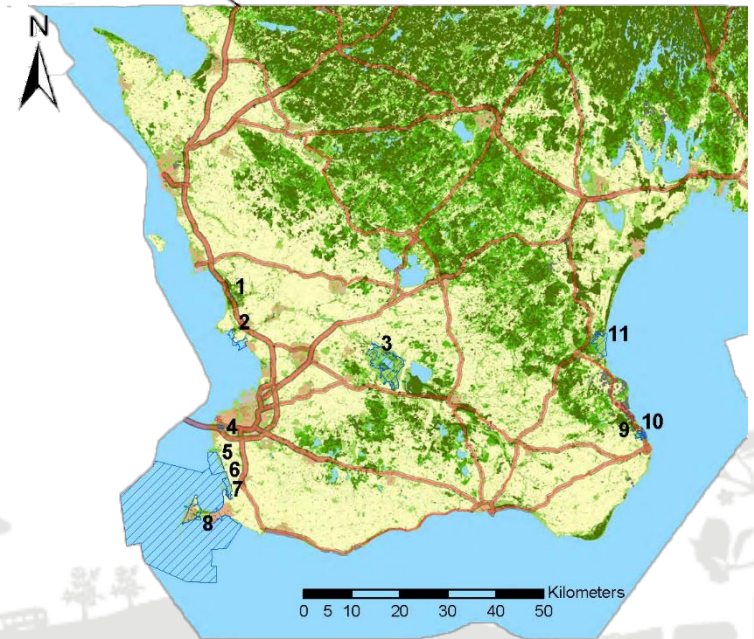


© Geofabrik GmbH & OpenStreetMap Contributors



Områden i Skåne

1. Fågelsjön
2. Löddeåns mynning
3. Revingefältet
4. Limhamns kalkbrott
5. Tygelsjö-Gessie
6. Falsterbohalvön
7. Vellinge ängar
8. Falsterbo skjutfält
9. Bäckhalladalen
10. Gladsaxhallar
11. Ravlunda skjutfält



Projektpartners och medfinansierare



DANISH DEFENCE ESTATES AND INFRASTRUCTURE ORGANISATION



Vi är markägare



CITY OF COPENHAGEN

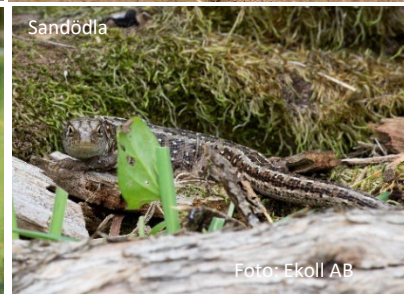
NÆSTVED



VORDINGBORG KOMMUNE



Målarter i SemiAquaticLife, Annex II-V i art- och habitatdirektivet



Resultat SemiAquaticLife i alla länder

Vi har förbättrat land- och vattenmiljöer för herptiler och vatteninsekter i 37 Natura 2000-områden

- 243 nya våtmarker och 228 restaurerade våtmarker 51 resp. 26 i Skåne
- 102 övervintringsplatser varav 7 i Skåne
- Röjt igenväxningsvegetation (inkl. Invasiva arter) 390 ha varav 21 ha i Skåne
- 14 065 m stängsling för bete varav 2 885 m i Skåne



SemiAquaticLife

- Uppfödning och utsättning av sandödla (GER), klockgroda (DK, GER), lökgroda (GER, SWE), grönfläckig padda (GER), lövgroda (DK), strandpadda (DK, SWE) i 16 Natura 2000-områden
- Inventering före och efter åtgärder!



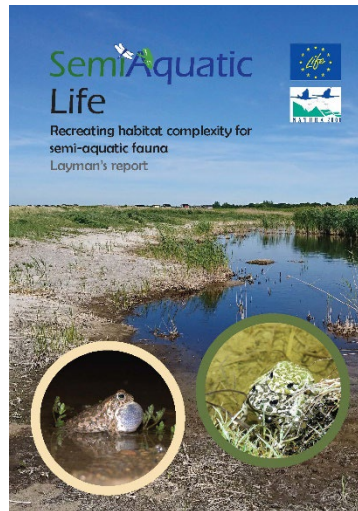
SemiAquaticLife

Facebook, hemsida, Informationsmaterial, informations skyltar, exkursioner, rollups, utemuseum, bord och bänkar, möten med markägare osv.



SemiAquaticLife

- Markägarmöten och exkursioner
- Seminarier och workshops för kunskapsutbyte i Sverige, Danmark och Tyskland (8 st)
- Utemuseum och informationsmaterial (skyltar, broschyrer och roll-ups)
- Vi finns på facebook och har en hemsida www.semiaquaticlife.se
- Inventeringsrapporter med resultat före och efter projekt
- Rapporter om ekosystemtjänster och socioekonomiska effekter och After Life conservation plan
- Nytryck av skånska grodboken
- Layman´s report



Så har vi lärt oss något nytt från SemiAquaticLife som vi kan ta med oss i framtiden?



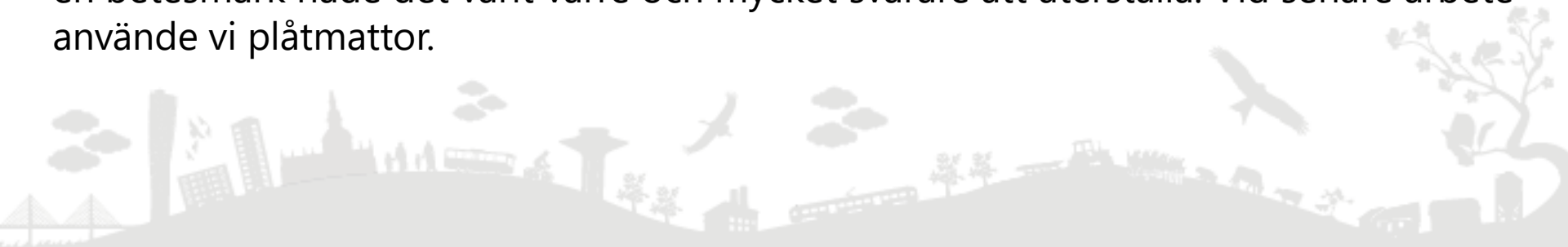
Bornholm hösten 2021

Lärdomar (och en hel del känner vi väl till sedan tidigare men tål att upprepas)

Det är bäst att lägga/plana ut jordmassor på plats vid våtmarken, körskador vid transport förstör oftast mer av närmiljön än vad korrekt utlagda massorna gör.



Bilder tagna vid Löddeåns mynning, detta är en befintlig vägbank, hade vi kört ute i en betesmark hade det varit värre och mycket svårare att återställa. Vid senare arbete använde vi plåtmattor.



Lärdomar

Det finns rör överallt



Jordmassorna kan ha fröbankar och läggs massorna på rätt ställe, tillräckligt tunt så kan en gödseffekt undvikas/minimeras. Undvik lägga massor på ställen med höga flora/faunavärden. Även inom naturtypsklassad mark kan det finnas ytor med ringa naturvärden

Bilder från Löddeåns mynning

Ett flerårigt projekt gör att det som inte blev som det var tänkt kan göras om!

En utmaning att få till det bra från början, särskilt för temporära vatten!

2019-04-10



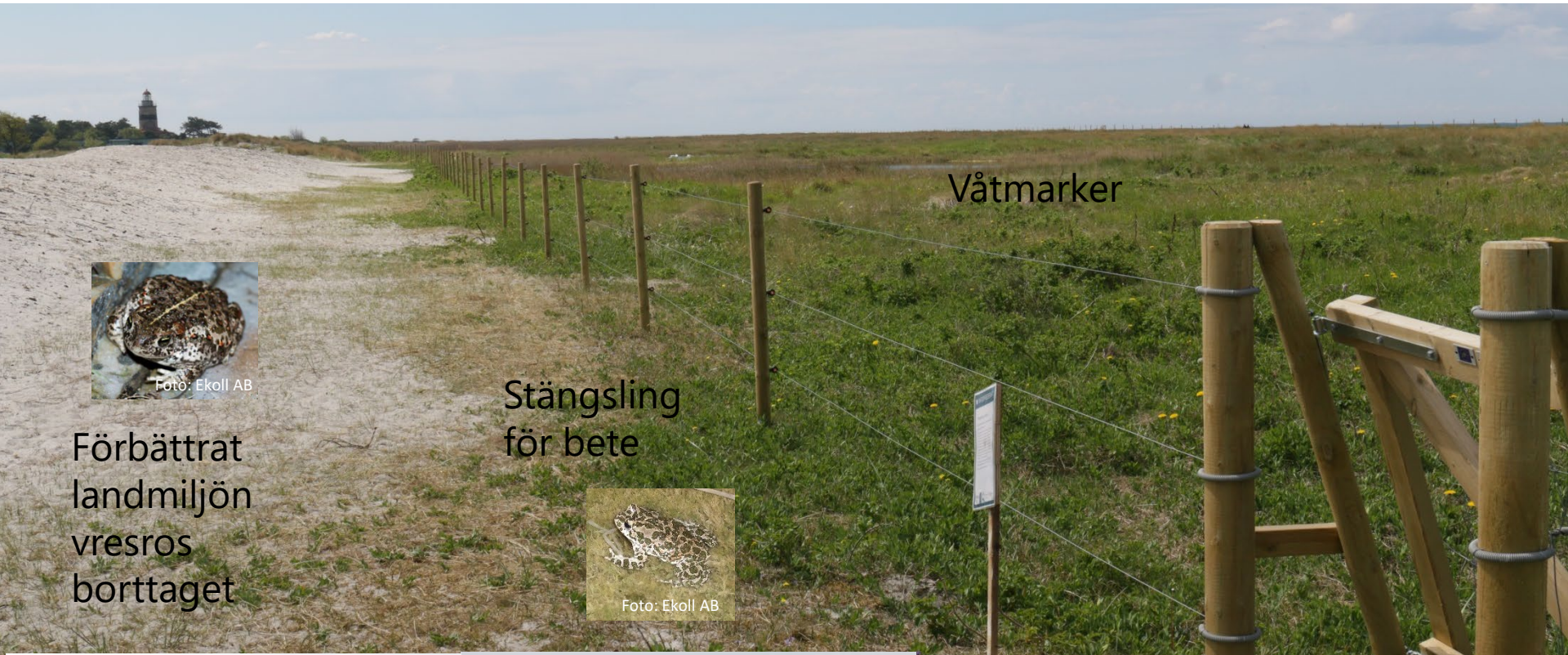
2020-05-05



Anlades 2017, fortfarande torrt 2019,
restaurerade igen till 2020, reproduktion av strandpadda samma år



Lärdom – arbeta med helheten!



Våtmarker



Foto: Ekoll AB

Stängsling
för bete

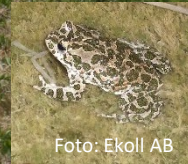


Foto: Ekoll AB

Förbättrat
landmiljön
vresros
borttaget



Det går att sätta ut lökgroda i nya områden!

Utsättning har skett på Revingehed och Löddeåns mynning under fyra år (2017-2020).

Resultat än så länge:

Revingehed: 1 spelande hane 2020 och 5 spelande hanar 2021



Ett gott samarbete med markägare är viktigt både inför, under och förhoppningsvis efter projektet!



Tack för er uppmärksamhet!



This presentation reflects only the author's view, and the Agency/Commission is not responsible for any use that may be made of the information it contains.