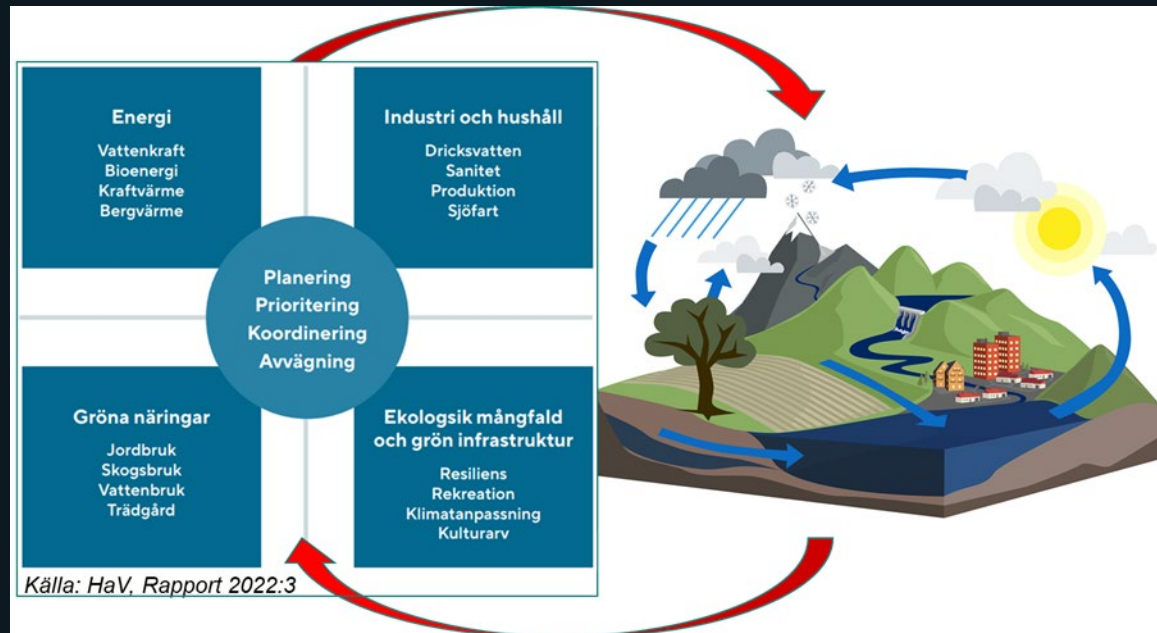


BERIT ARHEIMER

**SAMVERKAN FÖR EN RÄTTVIS  
VATTENFÖRVALTNING  
- NU OCH SEN -**

# Vision: rättvist vatten

- Vattensäkerhet – alla ska ha tillgång och säkerhet!
- Effektiv hantering av extremsituationer
- Gemensamma data/info, verktyg och beslutsprocesser



# Några slutsatser från SOU 2019:66

Betänkande av Vattenförvaltningsutredningen

Stockholm 2019

**1264 sidor**  
**10 sidor sammanfattning**



SOU 2019:66

## Dagens vattenförvaltning:

- Ansvar och mandat hänger inte ihop.
- Utmaningar: organisation, beslutanderätt, arbetsformer och finansiering
- Den nuvarande organisationen kan inte fullt ut säkerställa lokal förankring eller ett arbete på avrinningsområdesnivå.

## Förslag:

- Nationell nivå och avrinningsområdesnivå behöver stärkas, liksom kommuners medverkan.
- Det bör regleras i **miljöbalken** att Sveriges yt- och grundvatten ska förvaltas i syfte att skydda och förbättra de akvatiska ekosystemen, främja en hållbar vattenanvändning ... och mildra effekterna av översvämning och torka.
- Vattenförvaltningen ska utgå från avrinningsdistrikt.
- **Regeringen** bör ta fram och besluta om åtgärdsprogram för avrinningsdistrikten.
- En ny bestämmelse om SAMVERKAN införs i vattenförvaltningsförordningen med skyldigheten att bilda referensgrupper med olika intressenter.

# Förslag från HaV 2022

- Förvaltningen ska: säkerställa samhällets samlade vattenbehov samtidigt som vattenresursens ekologiska, miljömässiga och hydrologiska tillstånd bibehålls eller förbättras.
- Fokus på: vattenresursen som sådan, samhällets och naturens samlade vattenbehov, avrinningsområdesvis förvaltning, **deltagande och samverkan**.

## En hållbar vattenresursförvaltning

Ett förslag till strategi för att möta dagens och morgondagens behov av vatten för samhällsutveckling och ekosystem

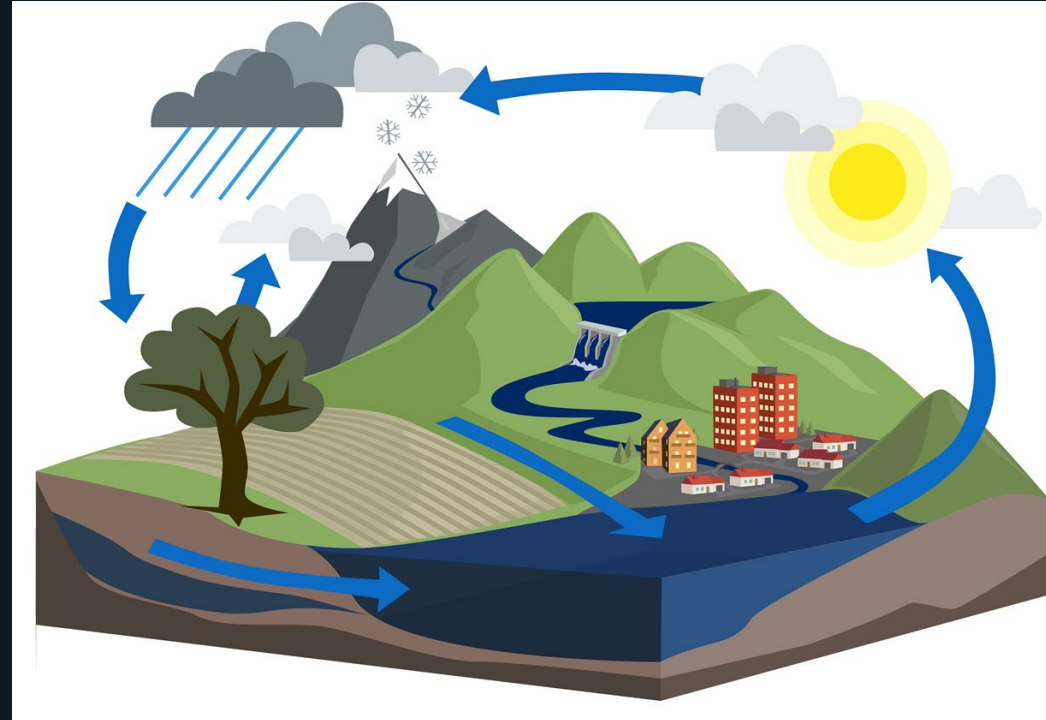
Rapport 2022:3

Havs  
och Vatten  
myndigheten

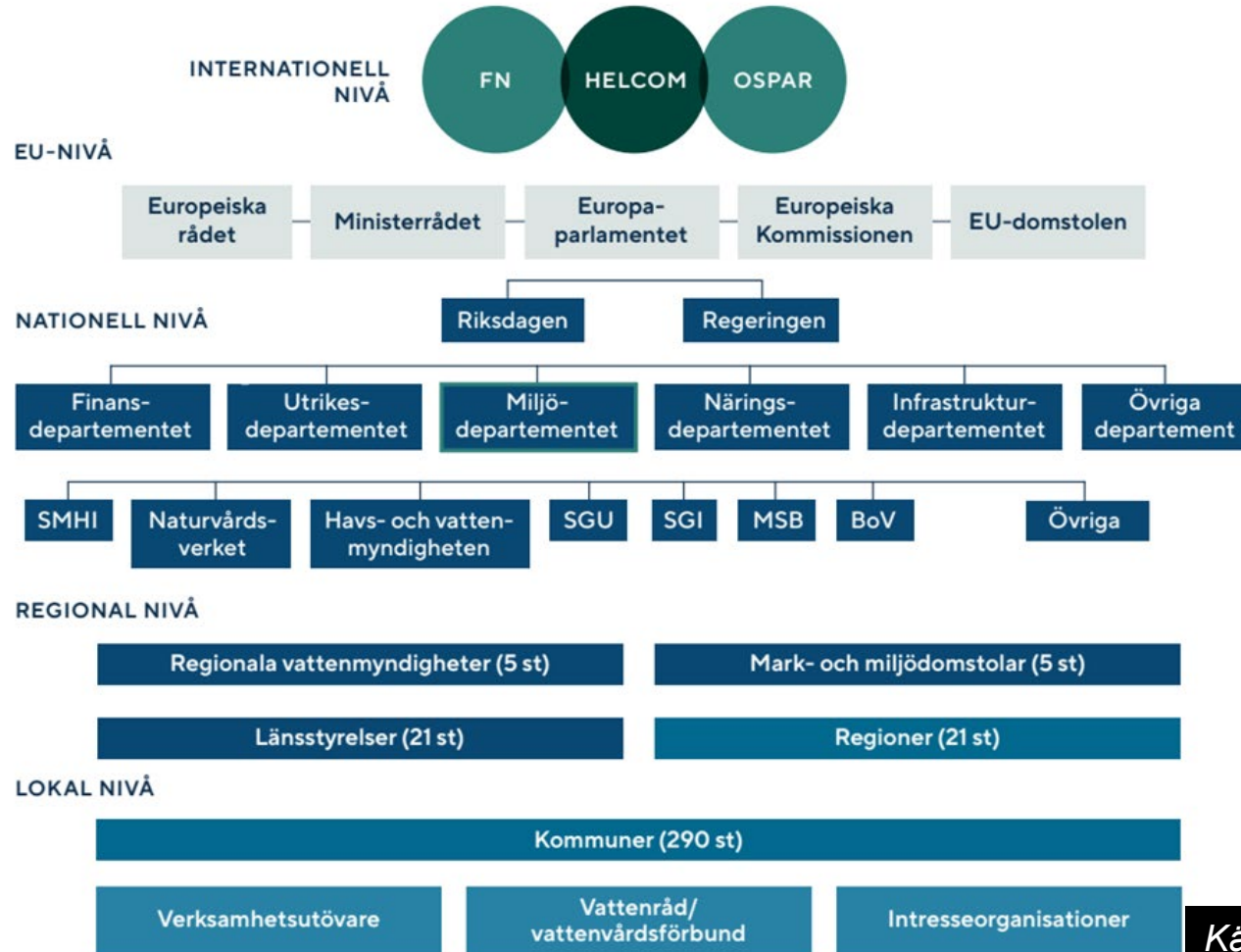
# Helhetsperspektiv saknas!

- Vattencykeln
- Från källa till hav
- Alla intressenter
- Gemensamma prioriteringar
- Lagar och regler

1. Agenda 2030
2. Globala konventioner
3. Regionala konventioner såsom Helsingforskonventionen till skydd för Östersjöns miljö
4. EU direktiv såsom ramdirektivet för vatten, avloppsdirektivet, översvämningsdirektivet, naturvårdsdirektiv
5. Gemensamma jordbrukspolitiken
6. Cirkulär och biobaserad ekonomi
7. Livsmedelsstrategin
8. Strategin för regional utveckling
9. Energiöverenskommelsen
10. Sveriges miljökvalitetsmål
11. Kulturmiljömål
12. Klimatlagen
13. Landsbygdspolitiska mål
14. Miljöbalken med tillhörande förordningar
15. Plan- och bygglagen
16. Lagen om allmänna vattentjänster

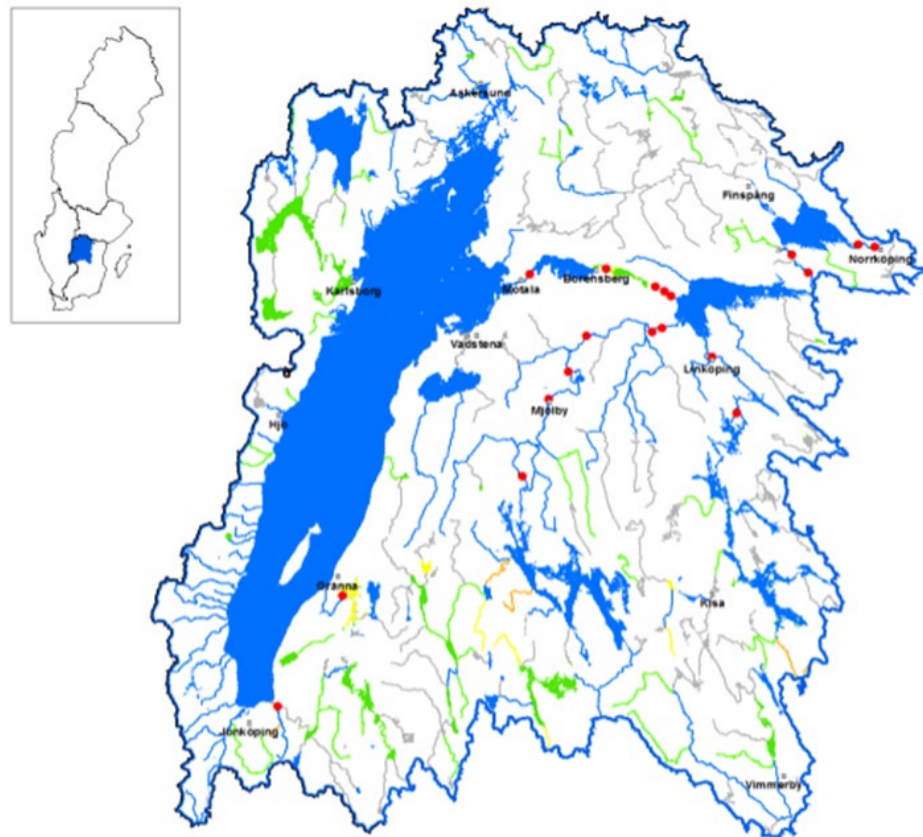


# AKTÖRER FÖR HÅLLBAR VATTENRESURSFÖRVALTNING



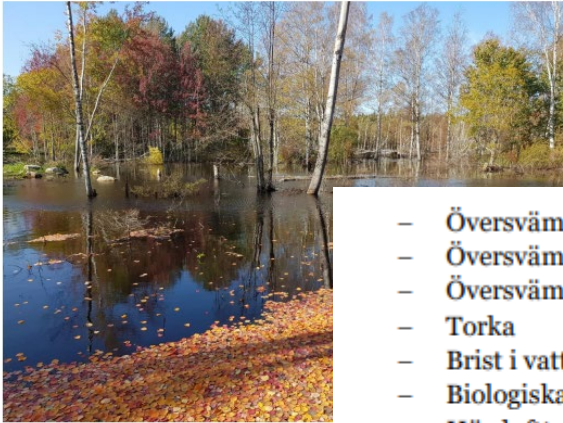
# Forskningsfrågor

1. Hur kan modellsimuleringar med stresstester hjälpa till att hantera nuvarande och framtida vattenutmaningar?
2. Hur kan mål- och intressekonflikter identifieras och övervinnas?
3. Hur kan Lärande Innovationslabb utformas för svensk vattenförvaltning?



# Samverkan med Motala ströms Älvgrupp

## Handlingsplan Klimatanpassning Länsstyrelsen Östergötland



- Översvämning från havet
- Översvämning från sjöar och vattendrag
- Översvämning från skyfall
- Torka
- Brist i vattenförsörjningen
- Biologiska och ekologiska effekter
- Hög lufttemperatur
- Ras, skred, erosion
- Skadegörare
- Sjukdomar
- Invasiva främmande arter
- Global och inhemsk livsmedelsproduktion
- Klimatflyktingar
- Övriga effekter



### Medlemmar:

Länsstyrelsen i Östergötland

Kommuner:

- Norrköping
- Linköping
- Finspång
- Motala
- Mjölby
- Boxholm
- Tranås

Finspångs Tekniska Verk AB

Tekniska Verken AB

Holmen Energi AB

AB Göta Kanalbolag

Räddningstjänsten Östra Götaland

LRF

Trafikverket

Polisen

SMHI

BillerudKorsnäs Sweden AB Skärblacker

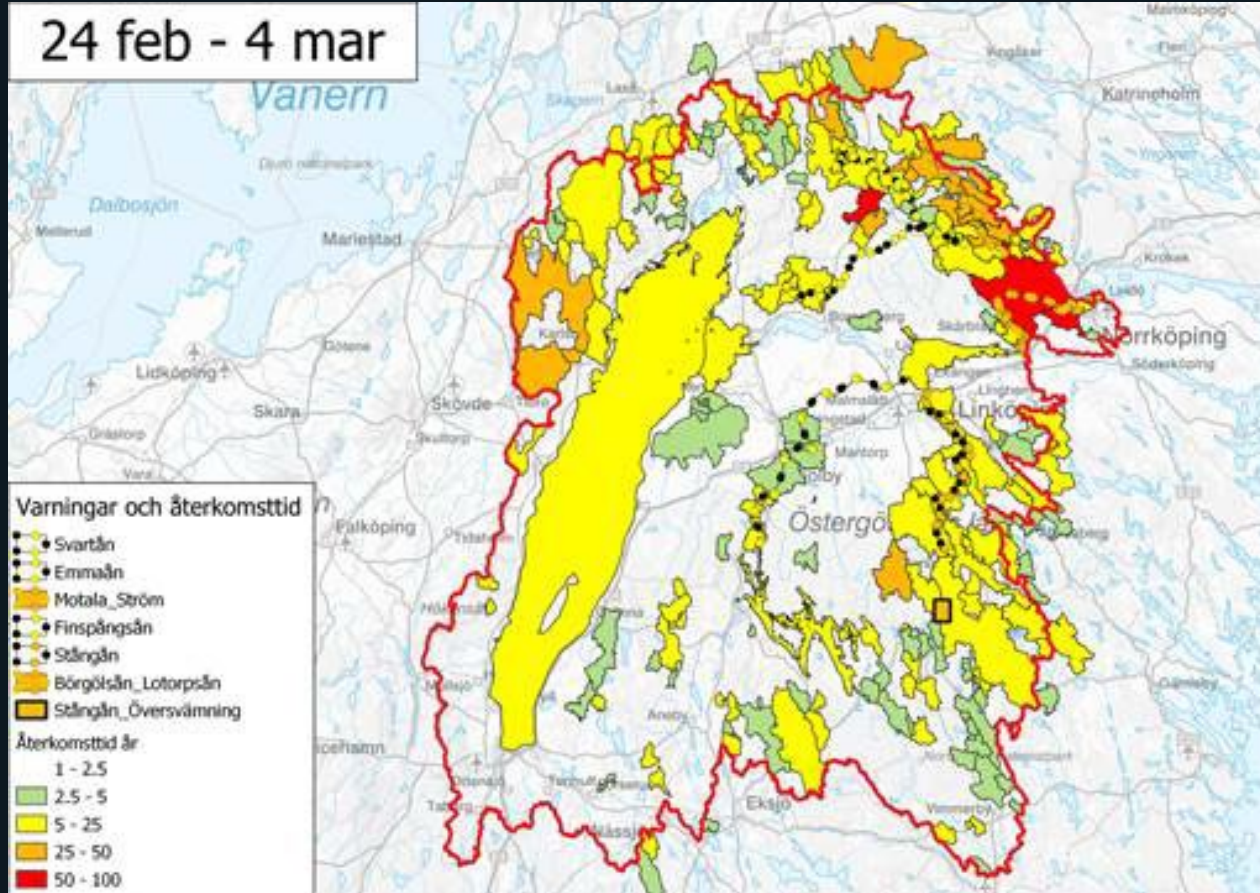
Fiskeby Board

Nodra AB

Länsförsäkringar Östgöta



# Varningar i Motala ströms avrinningsområde



# Feb/Mars 2024

## Motala ströms arvinnsomr.:

- 50-års flöde
- 15 500 km<sup>2</sup>
- Reglerat sjösystem
- 600 000 pers
- 30% åkermark



Huvudavrinningsområde 67  
Motalaström

**Energivärden**  
● Kraftverk >= 1.5 MW (2017)

**Naturvärden**

■	Klass 1
■	Klass 2
■	Klass 3
■	Klass 4
■	Ej klassad

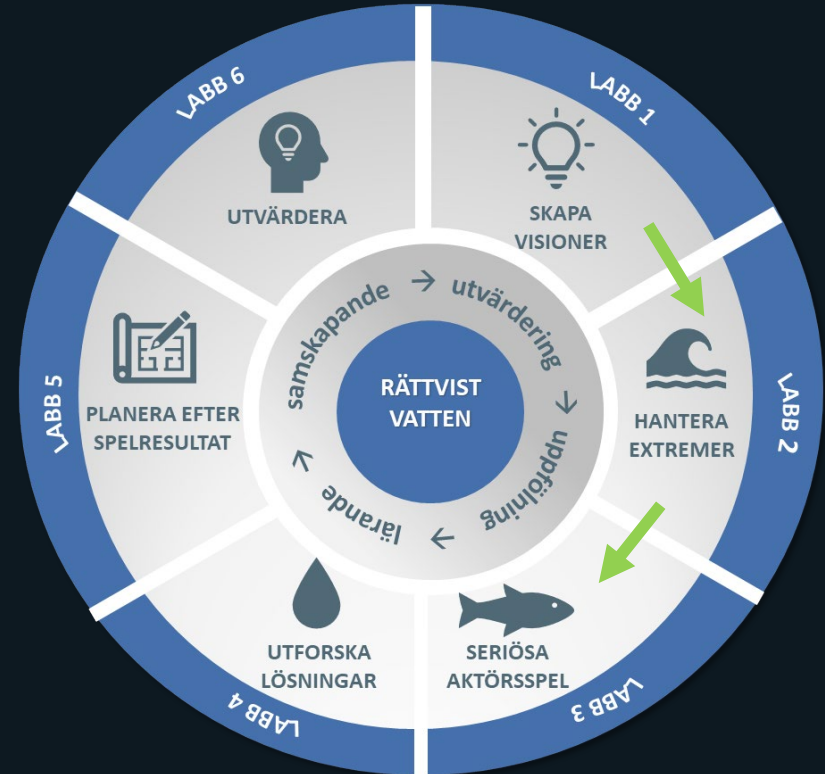
**Gränser**

▭	Gräns för huvudavrinningsområde
---	---------------------------------



# Lärande- och innovationslabb för Rättvist Vatten

- Arena för samskapande, gemensamt lärande och dialog
- Testa och utforska nya lösningar och alternativ ur ett helhetsperspektiv
- Workshoppar, möten och fältbesök längs med Motala ström avrinningsområde
- Kontinuerlig uppföljning och utvärdering av processen
- Samverkan mellan olika aktörer, experter och intressenter inom avrinningsområdet samt forskare



# Vision: rättvist vatten

- Vattensäkerhet – alla ska ha tillgång och säkerhet!
- Effektiv hantering av Extremsituationer
- Gemensamma data/info, verktyg och beslutsprocesser

*TACK  
för uppmärksamheten!*

